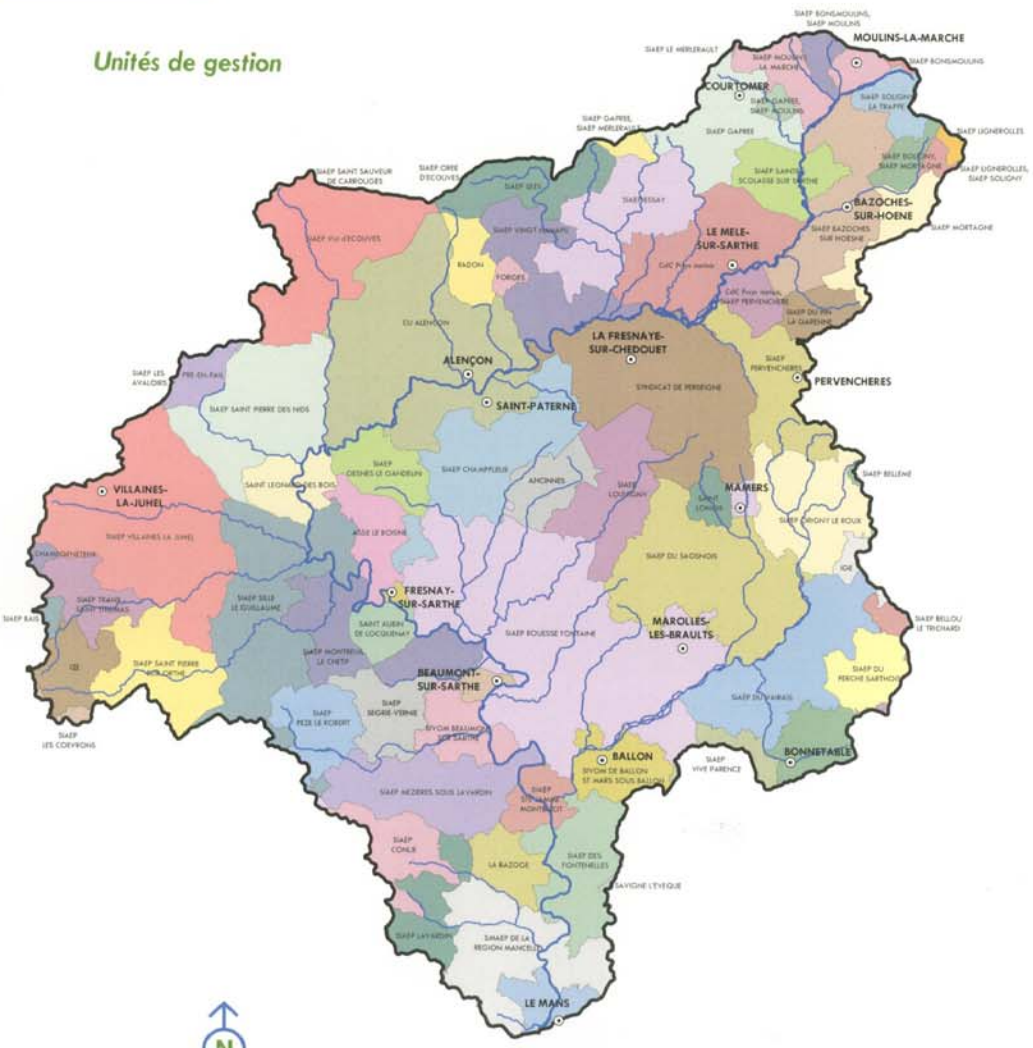




UNITES D'ALIMENTATION EN EAU POTABLE

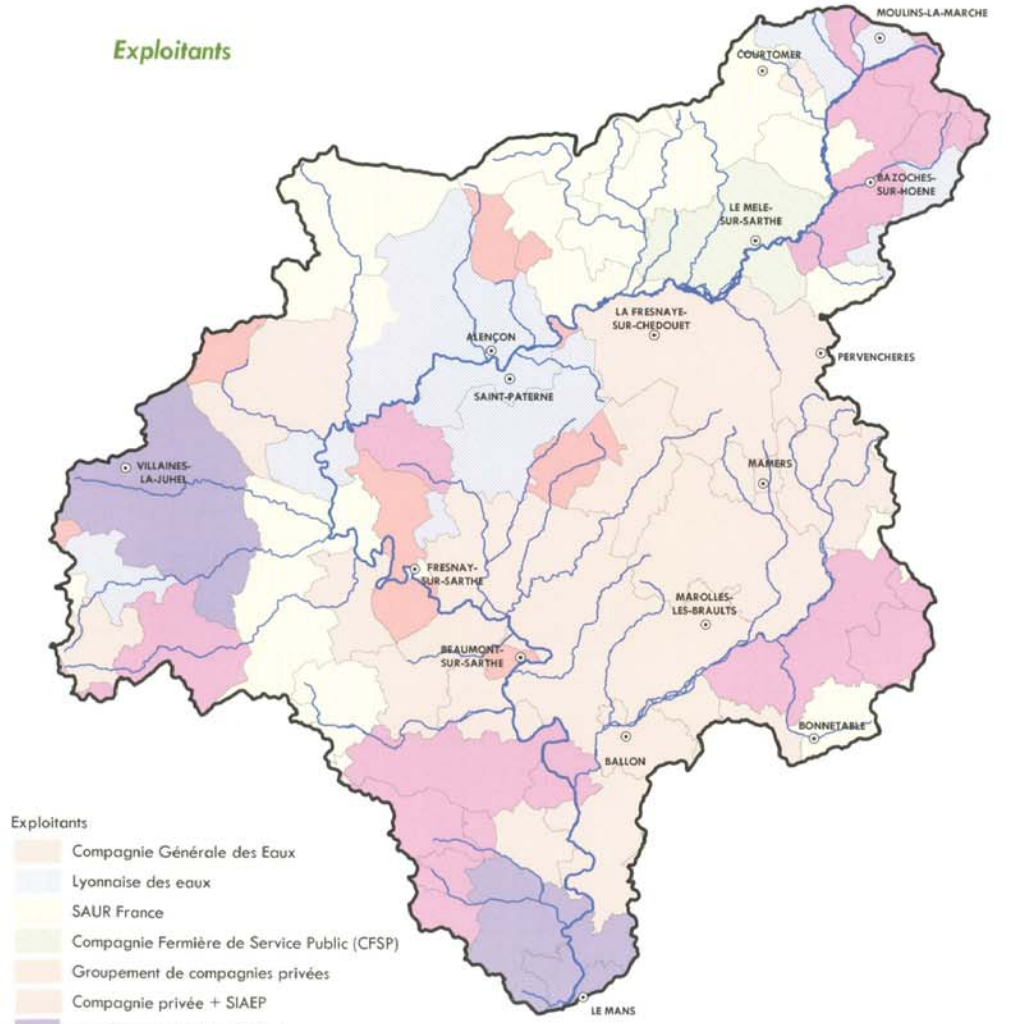
Unités de gestion



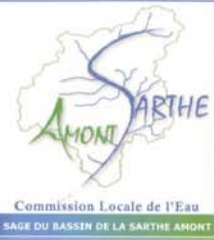
1 / 400,000



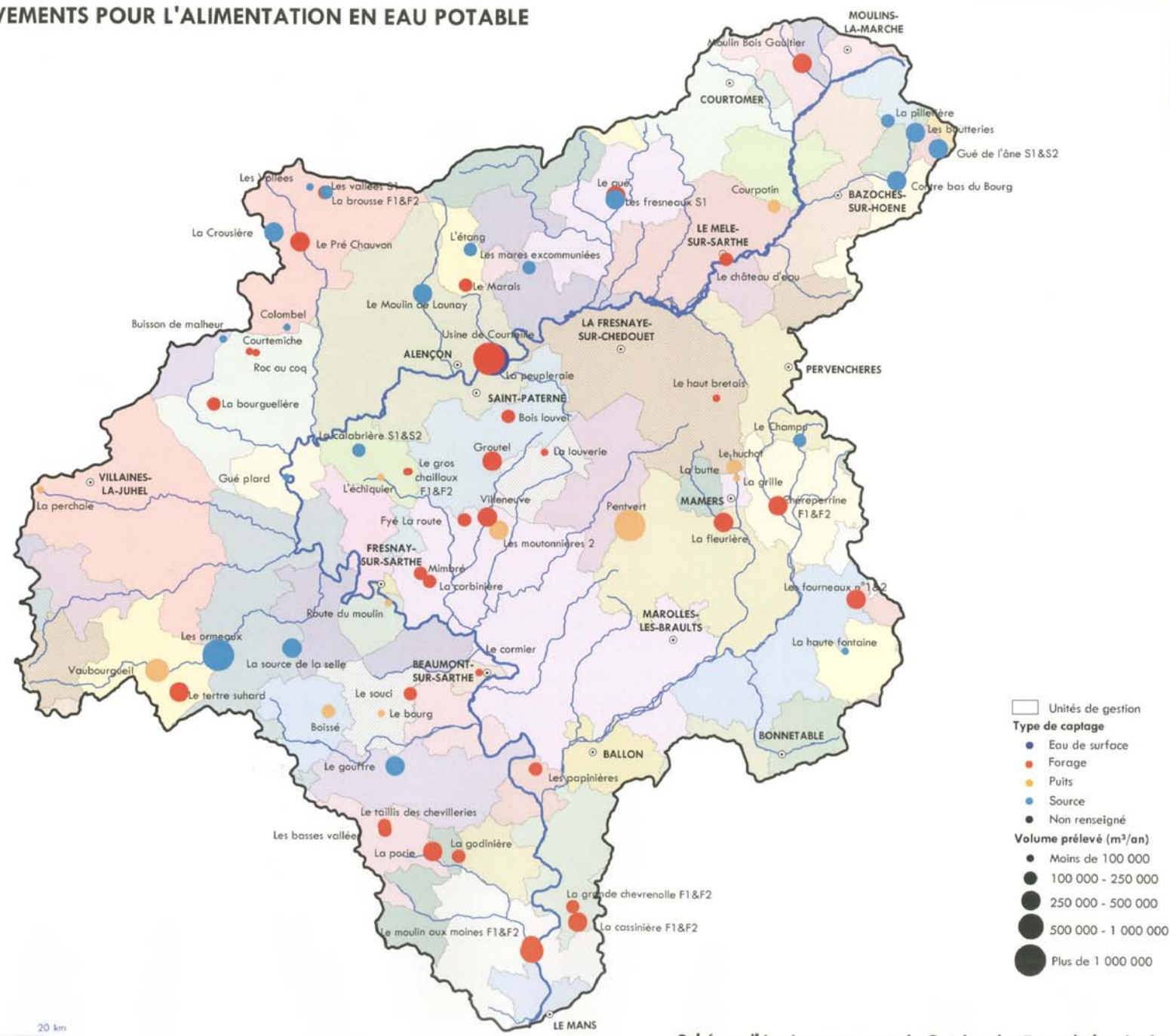
Exploitants



- Exploitants
- Compagnie Générale des Eaux
 - Lyonnaise des eaux
 - SAUR France
 - Compagnie Fermière de Service Public (CFSP)
 - Groupement de compagnies privées
 - Compagnie privée + SIAEP
 - Intercommunalités (CU, CdC...)
 - Communes
 - SIAEP



PRELEVEMENTS POUR L'ALIMENTATION EN EAU POTABLE



- Unités de gestion
- Type de captage**
- Eau de surface
- Forage
- Puits
- Source
- Non renseigné
- Volume prélevé (m³/an)**
- Moins de 100 000
- 100 000 - 250 000
- 250 000 - 500 000
- 500 000 - 1 000 000
- Plus de 1 000 000

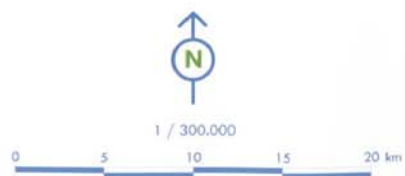


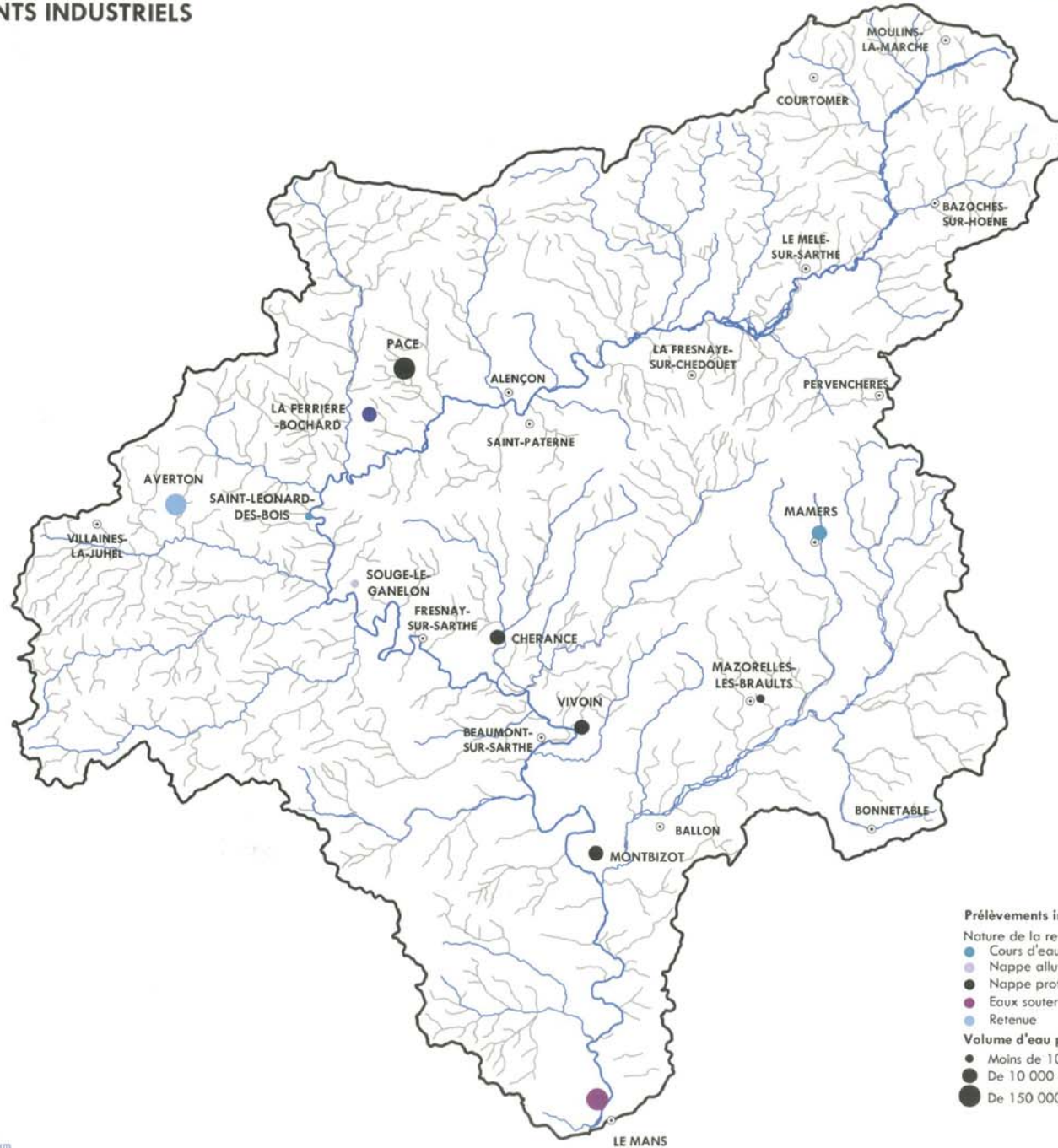
Schéma d'Aménagement et de Gestion des Eaux du bassin de la Sarthe Amont
Etat des lieux des milieux et des usages et détermination des manques

Source(s) : CG et 72 et SDE61, 2003.

Conception et réalisation : SOGREAH Consultants, juillet 2005 - Copie & reproduction interdites - BD CARTHAGE © - IGN-MATE 2004



PRELEVEMENTS INDUSTRIELS



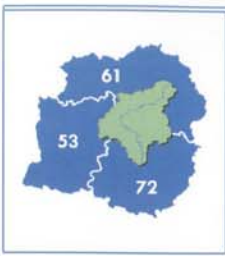
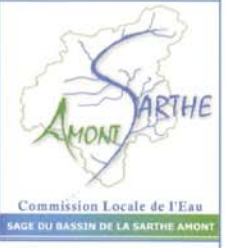
- Prélèvements industriels**
- Nature de la ressource en eau prélevée
- Cours d'eau naturel
 - Nappe alluviale
 - Nappe profonde
 - Eaux souterraines
 - Retenue
- Volume d'eau prélevé
- Moins de 10 000 m³/an
 - De 10 000 à 150 000 m³/an
 - De 150 000 à 500 000 m³/an



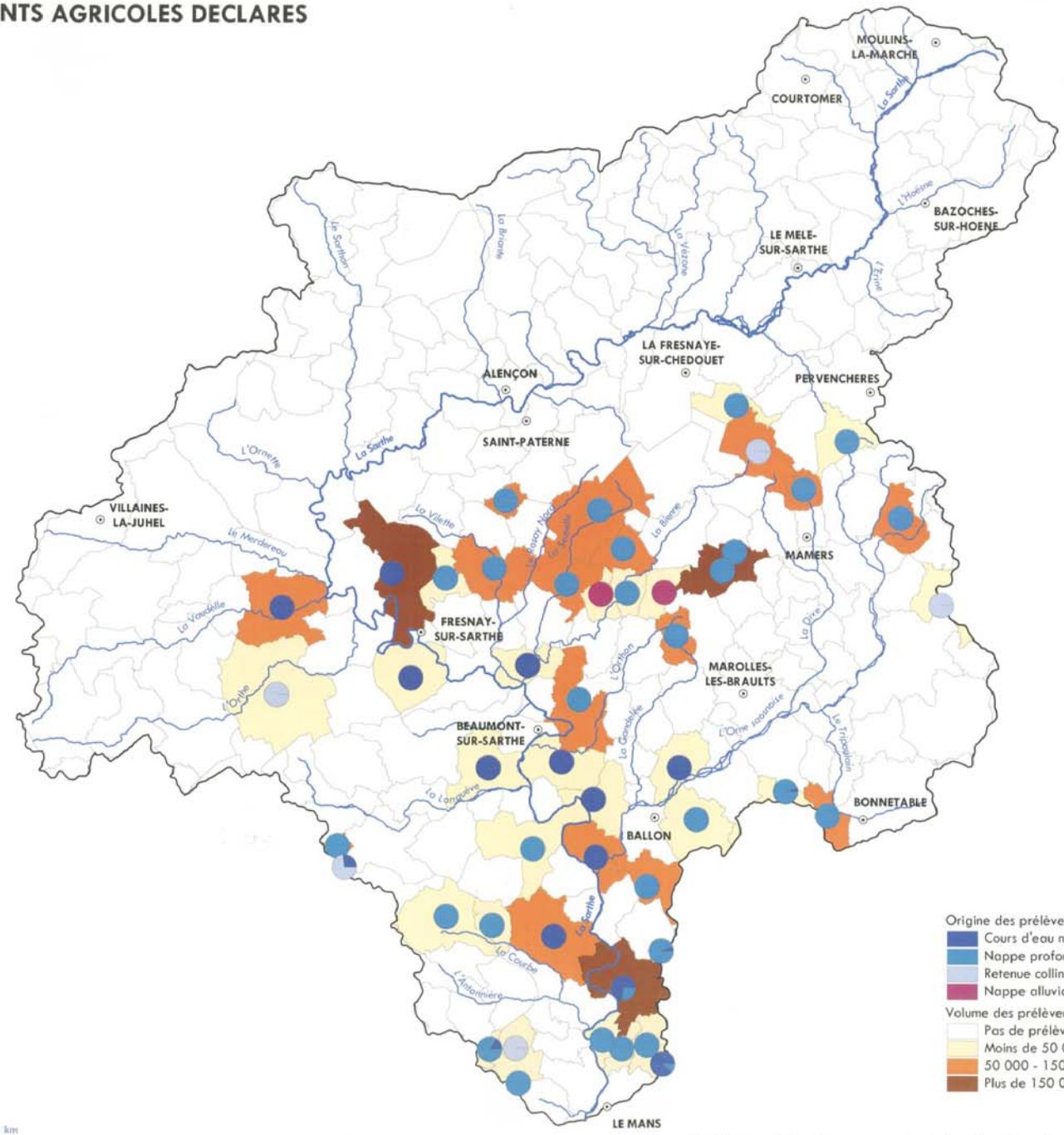
1 / 300.000



*Schéma d'Aménagement et de Gestion des Eaux du bassin de la Sarthe Amont
Etat des lieux des milieux et des usages et détermination des manques*



PRELEVEMENTS AGRICOLES DECLARES



- Origine des prélèvements
- Cours d'eau naturel
 - Nappe profonde
 - Retenu collinaire
 - Nappe alluviale
- Volume des prélèvements agricoles par commune (m³/an)
- Pas de prélèvement
 - Moins de 50 000
 - 50 000 - 150 000
 - Plus de 150 000

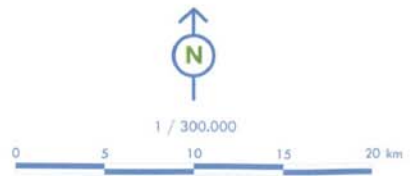


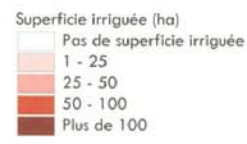
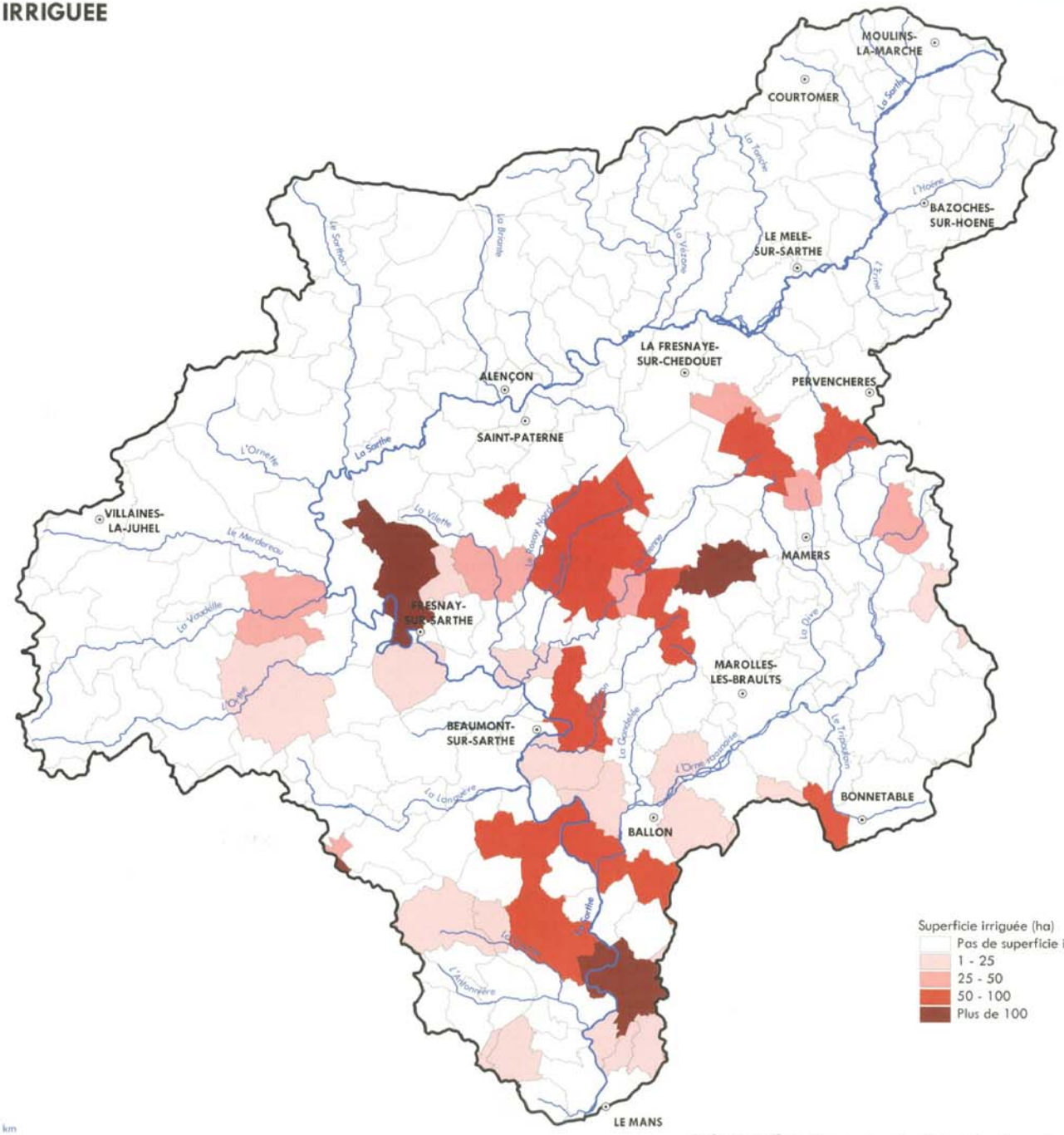
Schéma d'Aménagement et de Gestion des Eaux du bassin de la Sarthe Amont
Etat des lieux des milieux et des usages et détermination des manques

Source(s) : Agence de l'Eau Loire Bretagne, 2003.

Conception et réalisation : SOGREAH Consultants, Juin 2005 - Copie & reproduction interdites - BD CARTHAGE © - © IGN-MATE 2004



SUPERFICIE IRRIGUEE



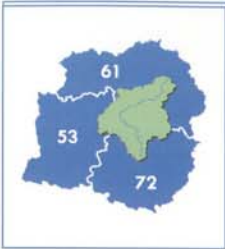
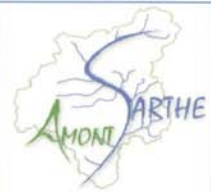
1 / 300.000



Schéma d'Aménagement et de Gestion des Eaux du bassin de la Sarthe Amont
Etat des lieux des milieux et des usages et détermination des manques

Source(s) : Agence de l'Eau Loire Bretagne, 2003.

Conception et réalisation : SOGREAH Consultants, Mai 2005 - Copie & reproduction interdites - BD CARTHAGE © - © IGN-MATE 2004



EXTRACTIONS DE MATERIAUX



★ Carrières

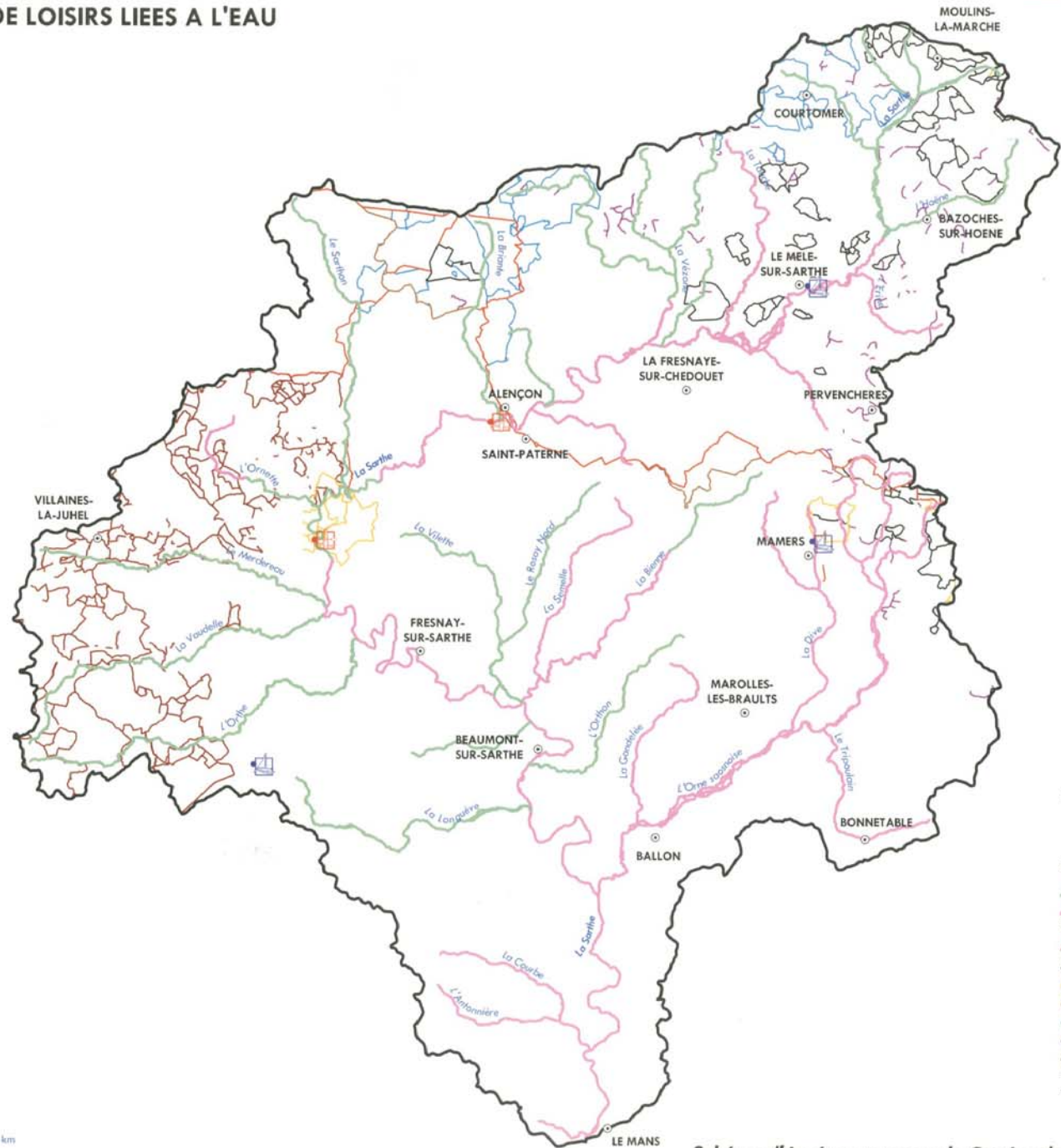


1 / 300.000





ACTIVITES DE LOISIRS LIEES A L'EAU



- Bases de loisirs
- Base nautique
 - Canoë-kayak
- Catégories piscicoles
- 1ère catégorie
 - 2ème catégorie
- Circuits non inscrits au PDIPR 61
- Grandes Randonnées (GR)
 - Petites Randonnées (PR)
 - VTT
 - Pèlerinage
 - Multiple (PR, VTT...)
 - Circuits inscrits au PDIPR 61
 - Circuits inscrits au PDIPR 53
- Les chemins inscrits au PDIPR 72 sont actuellement en cours de référencement dans une base SIG



Schéma d'Aménagement et de Gestion des Eaux du bassin de la Sarthe Amont
Etat des lieux des milieux et des usages et détermination des manques

Source(s) : CG et CDT 53 et 61, CDT 72, 2005.

Conception et réalisation : SOGREAH Consultants, Septembre 2005 - Copie & reproduction interdites - BD CARTHAGE © - © IGM-MATE 2004