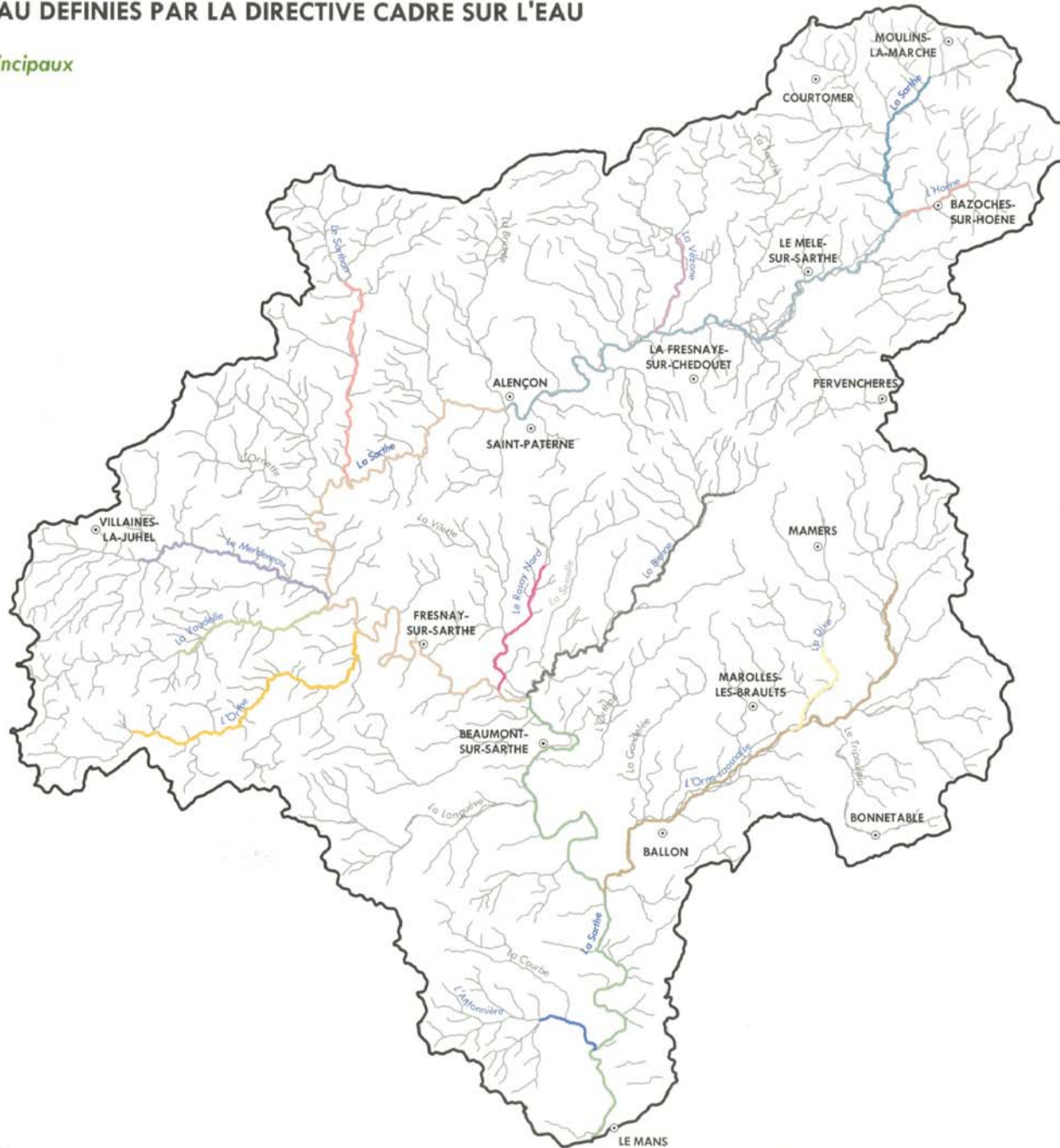


Commission Locale de l'Eau  
SAGE DU BASSIN DE LA SARTHE AMONT



# MASSES D'EAU DEFINIES PAR LA DIRECTIVE CADRE SUR L'EAU

Cours d'eau principaux



Masses d'eau définies par la DCE

- LA SARTHE 1
- LA SARTHE 2
- LA SARTHE 3
- LA SARTHE 4
- L'HOENE
- LA VEZONE
- LE SARTHON
- LE MERDEREAU
- LA VAUELLE
- L'ORTHE
- LE ROSAY NORD
- LA BIENNE
- L'ORNE SAOSNOISE
- LA DIVE
- L'ANTONNIERE



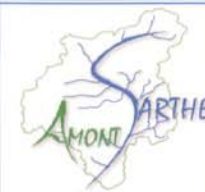
1 / 300.000



Schéma d'Aménagement et de Gestion des Eaux du bassin de la Sarthe Amont  
Etat des lieux des milieux et des usages et détermination des manques

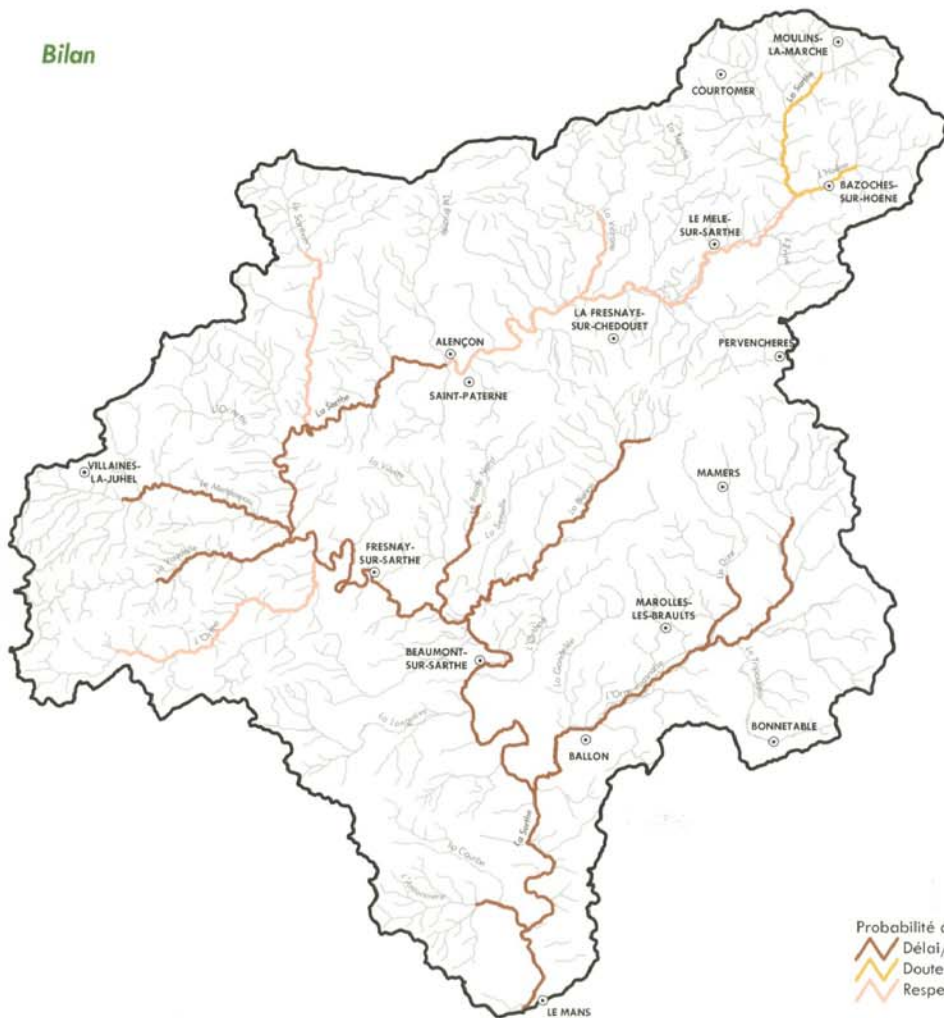


# PROBABILITE DE RESPECT DES OBJECTIFS - COURS D'EAU PRINCIPAUX



## Bilan

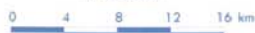
## Macropolluants



Probabilité de respect des objectifs  
 Délai/Actions supplémentaires  
 Doute  
 Respect

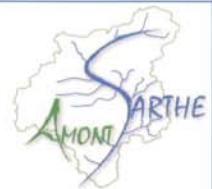


1 / 400.000





# PROBABILITE DE RESPECT DES OBJECTIFS - COURS D'EAU PRINCIPAUX



## Nitrates

## Pesticides



Probabilité de respect des objectifs  
— Délai/Actions supplémentaires  
— Doute



1 / 400.000





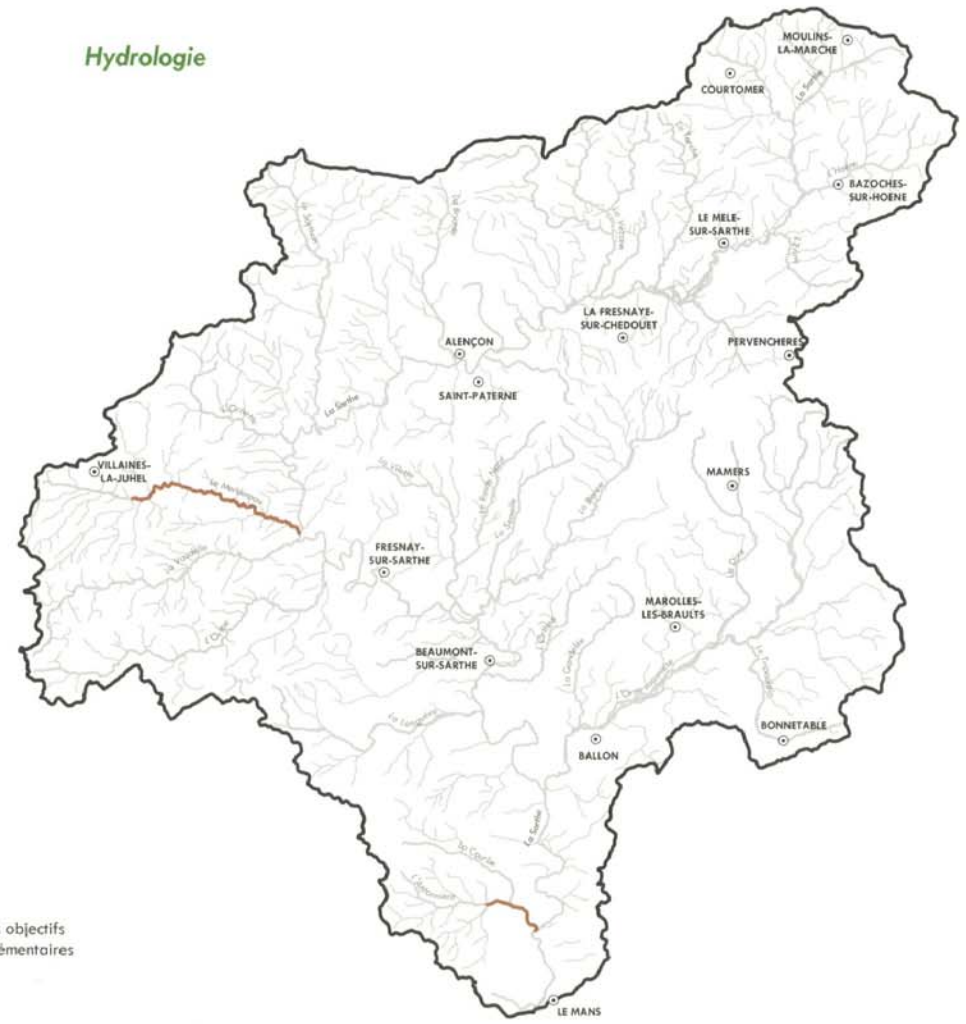
# PROBABILITE DE RESPECT DES OBJECTIFS - COURS D'EAU PRINCIPAUX



## Morphologie



## Hydrologie



Probabilité de respect des objectifs  
— Délai/Actions supplémentaires  
— Doute



1 / 400.000

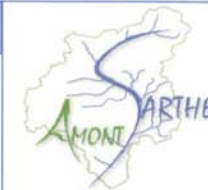


Source(s) : Directive Cadre Eau, 2004.

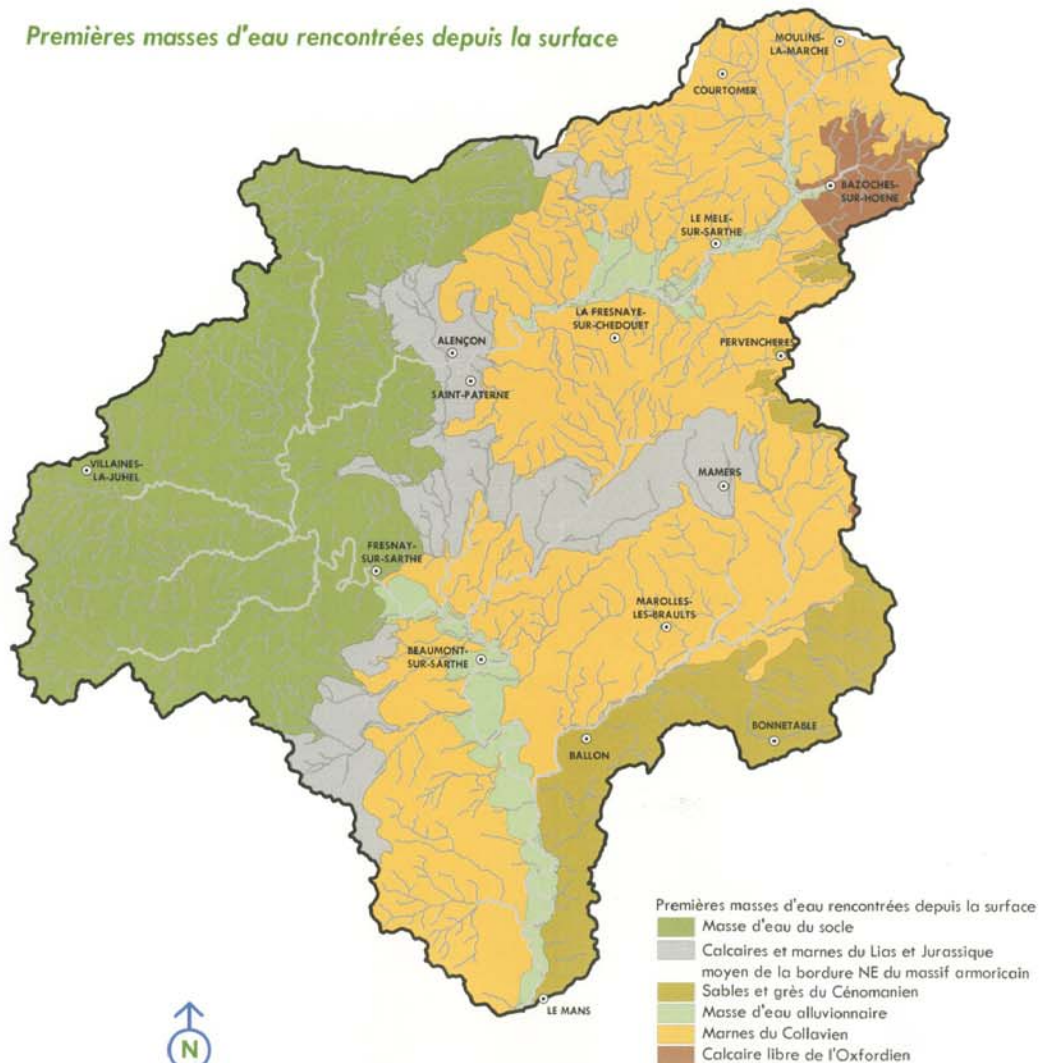


# MASSES D'EAU DEFINIES PAR LA DIRECTIVE CADRE SUR L'EAU

Eaux souterraines



Premières masses d'eau rencontrées depuis la surface

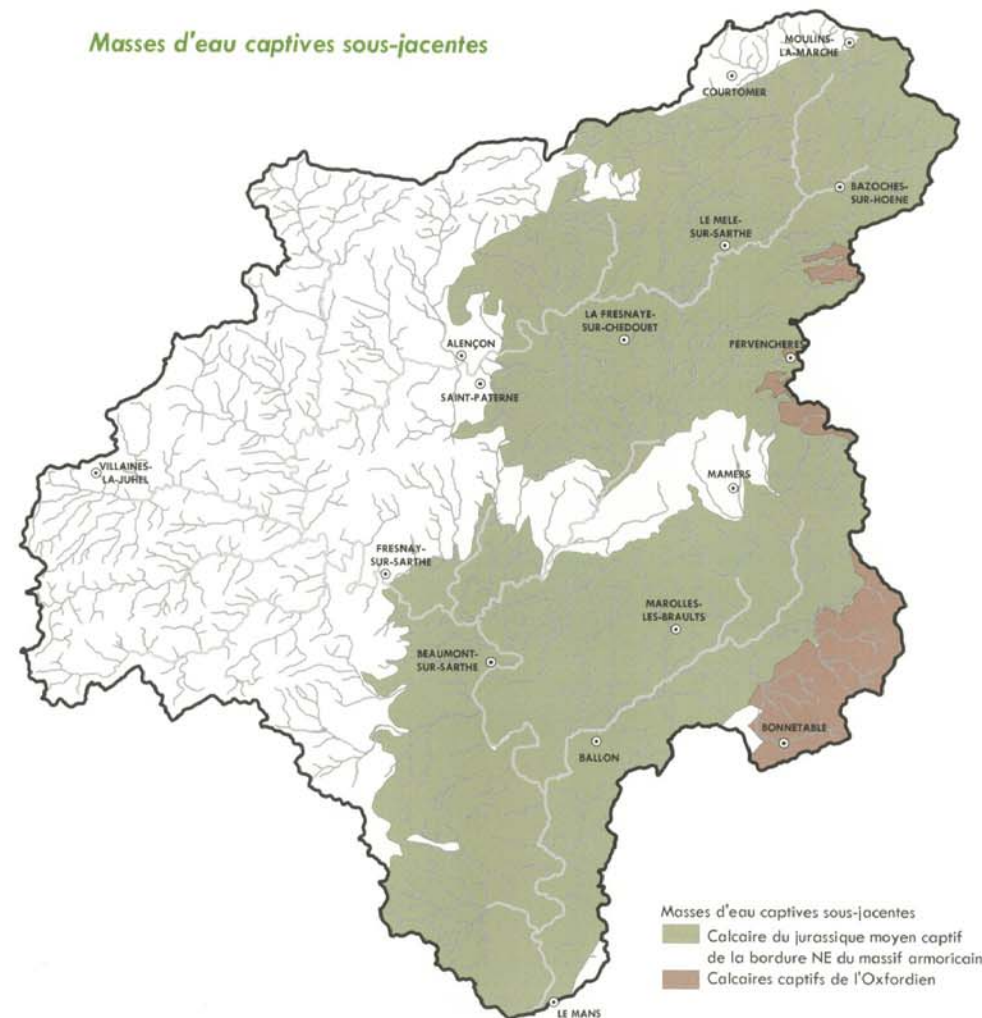


1 / 400.000



Source(s) : Directive Cadre Eau, 2004.

Masses d'eau captives sous-jacentes

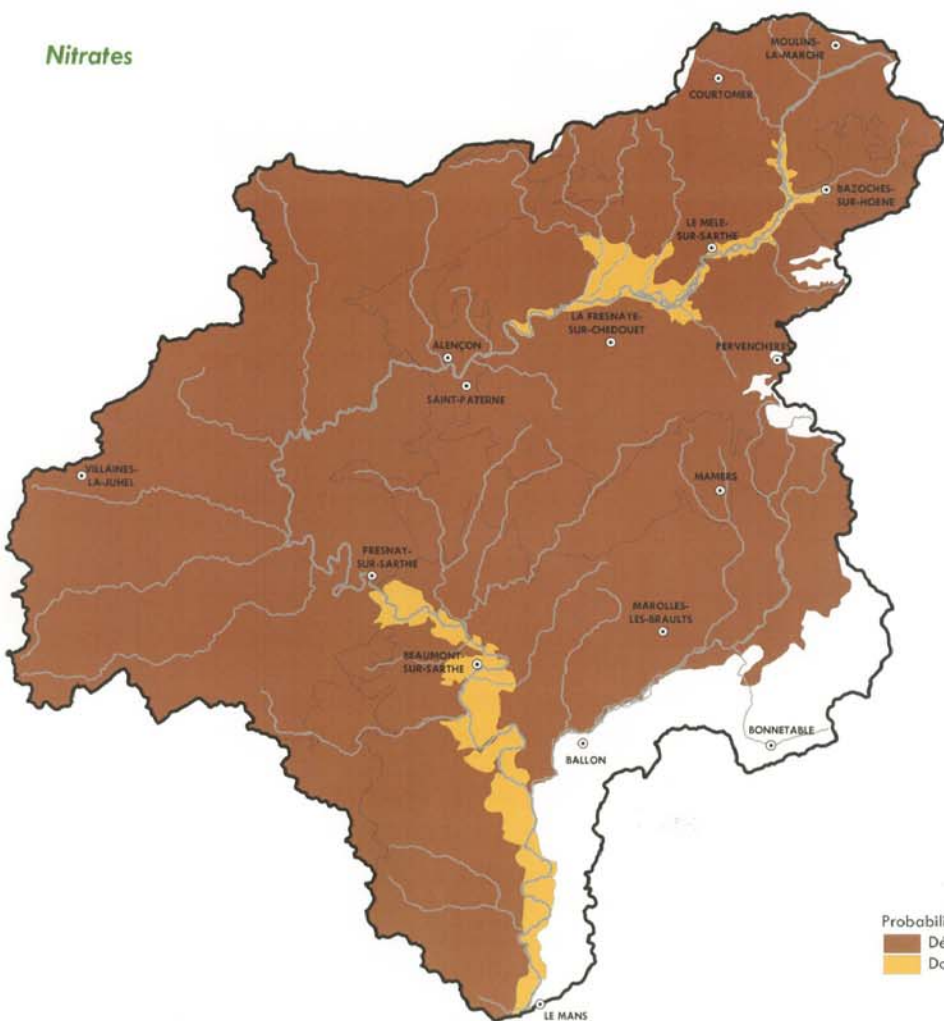




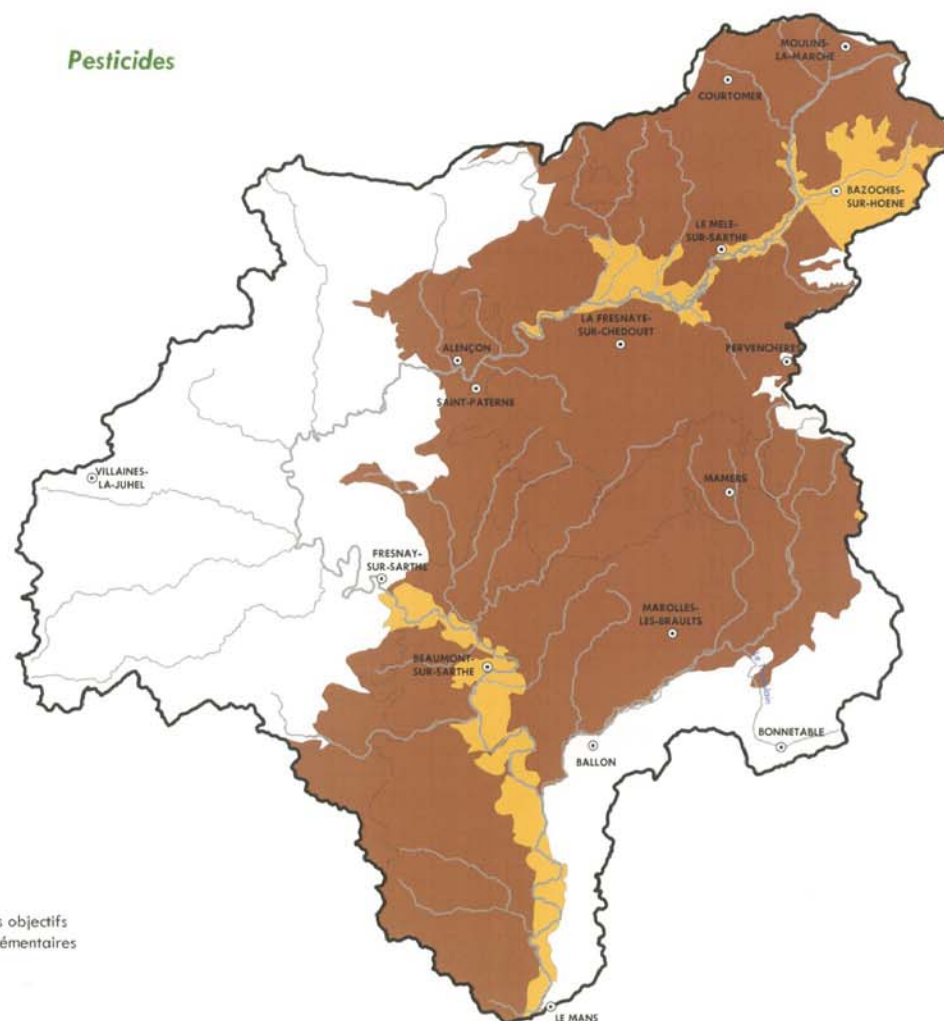
## PROBABILITE DE RESPECT DES OBJECTIFS

### Eaux souterraines - Premières masses d'eau rencontrées depuis la surface

Nitrates



Pesticides



Probabilité de respect des objectifs  
 ■ Délai/Actions supplémentaires  
 ■ Doute



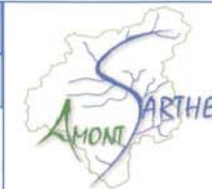
1 / 300.000



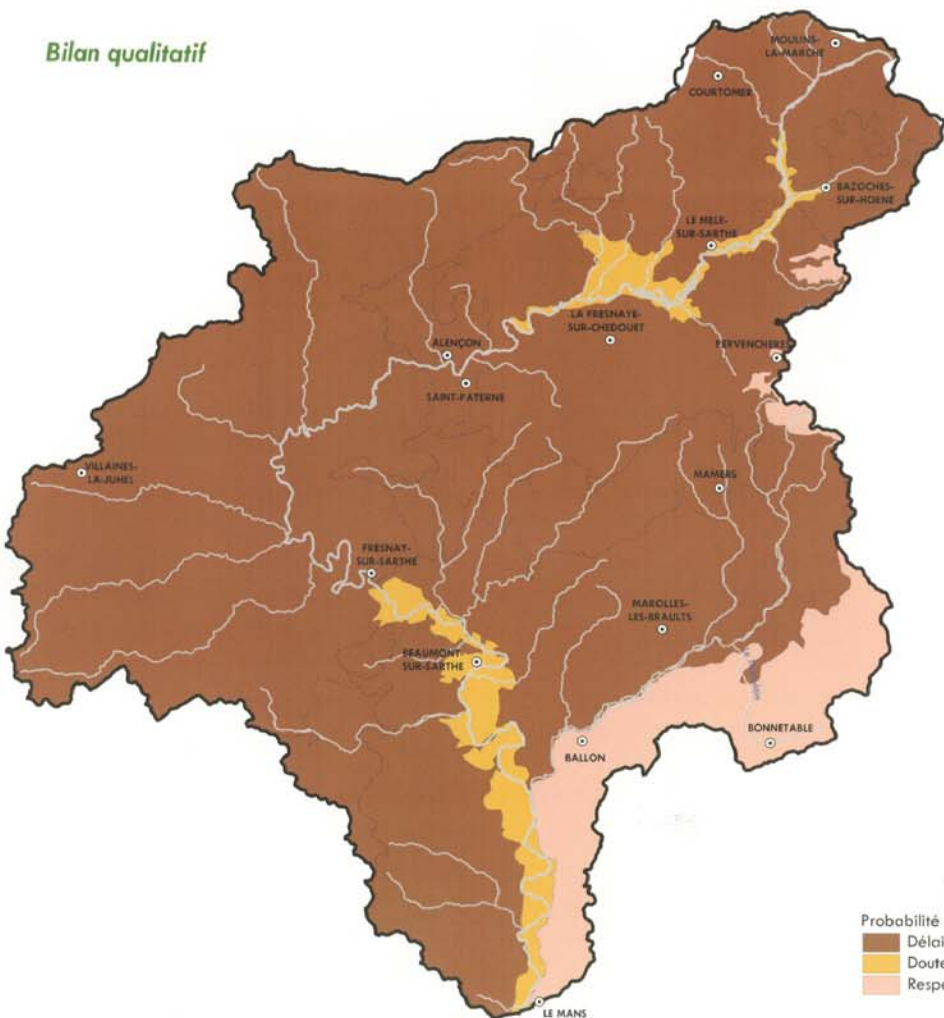


# PROBABILITE DE RESPECT DES OBJECTIFS

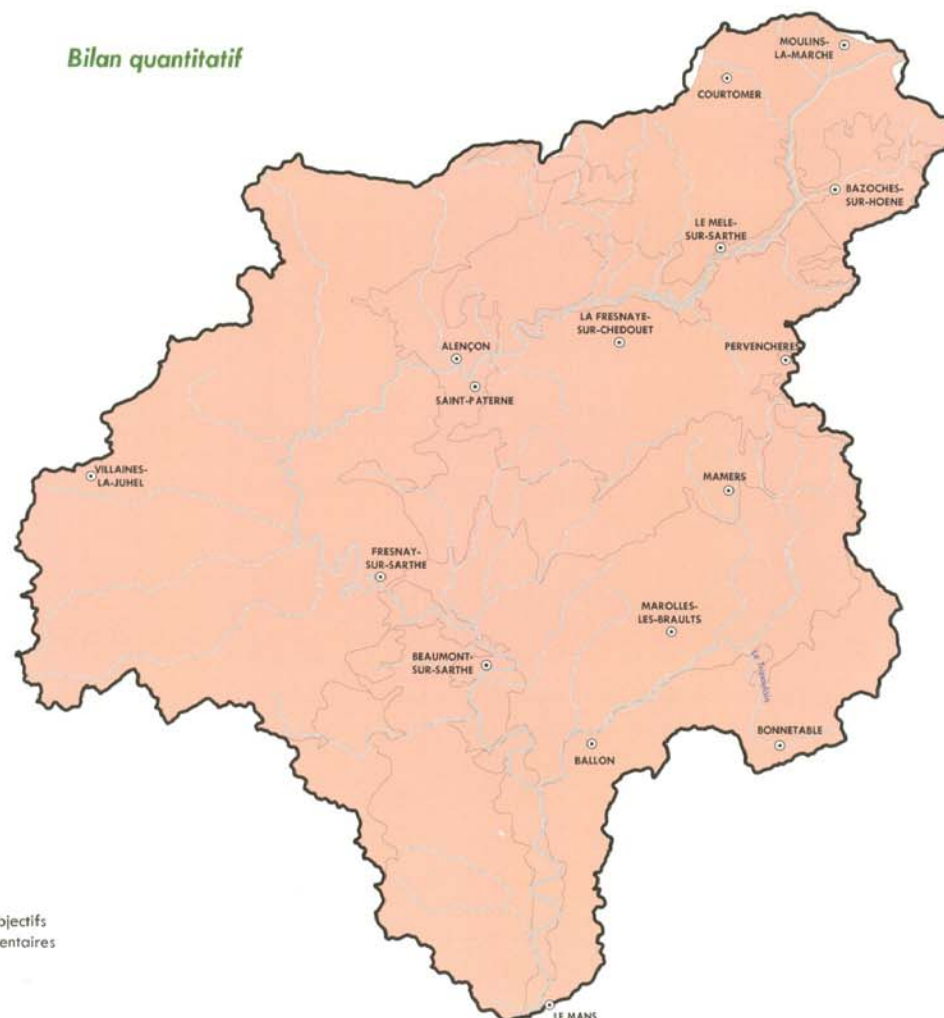
## Eaux souterraines - Premières masses d'eau rencontrées depuis la surface



Bilan qualitatif



Bilan quantitatif



Probabilité de respect des objectifs

- Décal/Actions supplémentaires
- Doute
- Respect

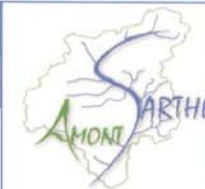


1 / 400,000

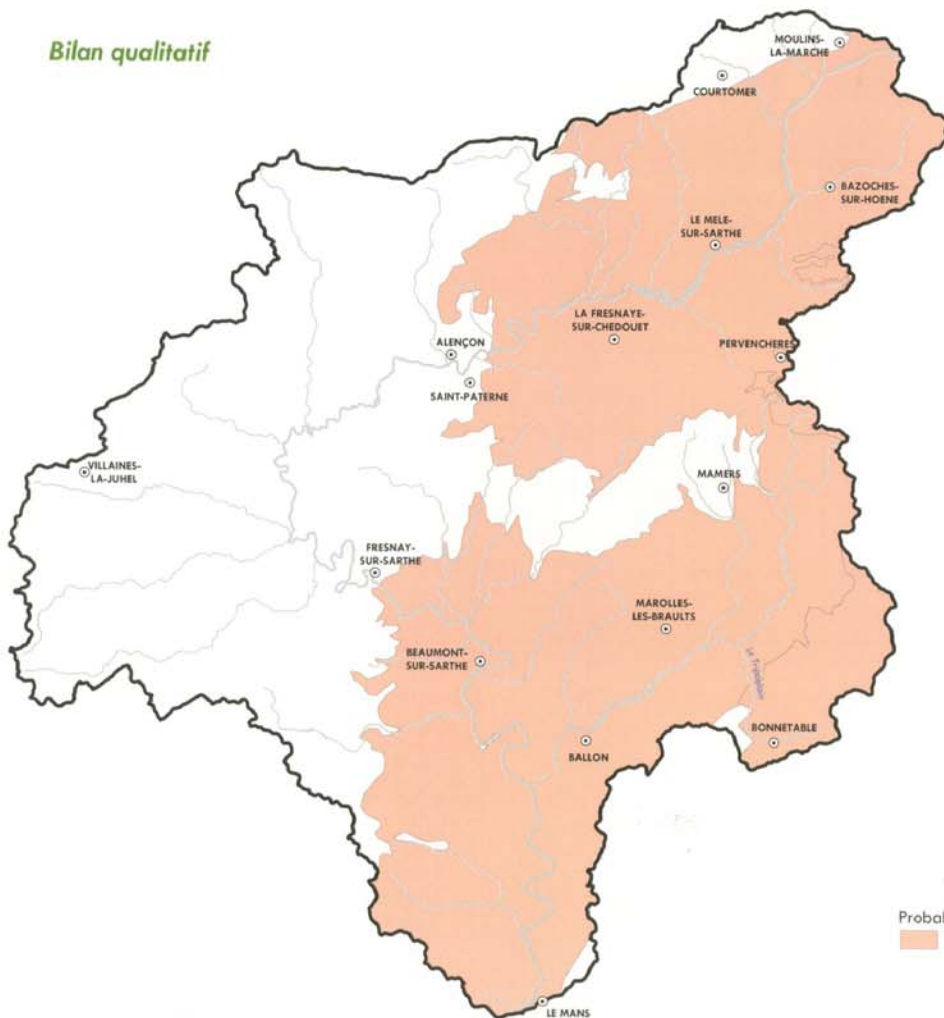




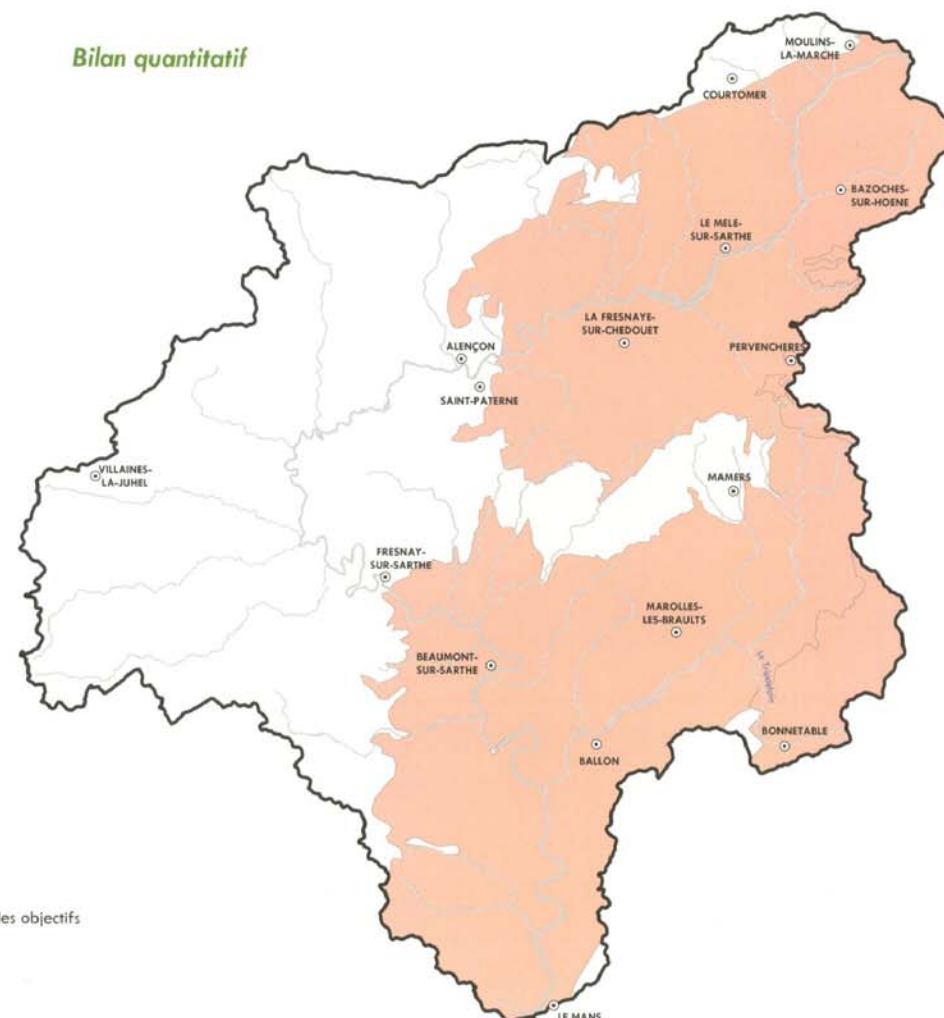
## PROBABILITE DE RESPECT DES OBJECTIFS Eaux souterraines - Masses d'eau captives sous-jacentes



Bilan qualitatif



Bilan quantitatif



Probabilité de respect des objectifs  
 Respect



1 / 300.000

