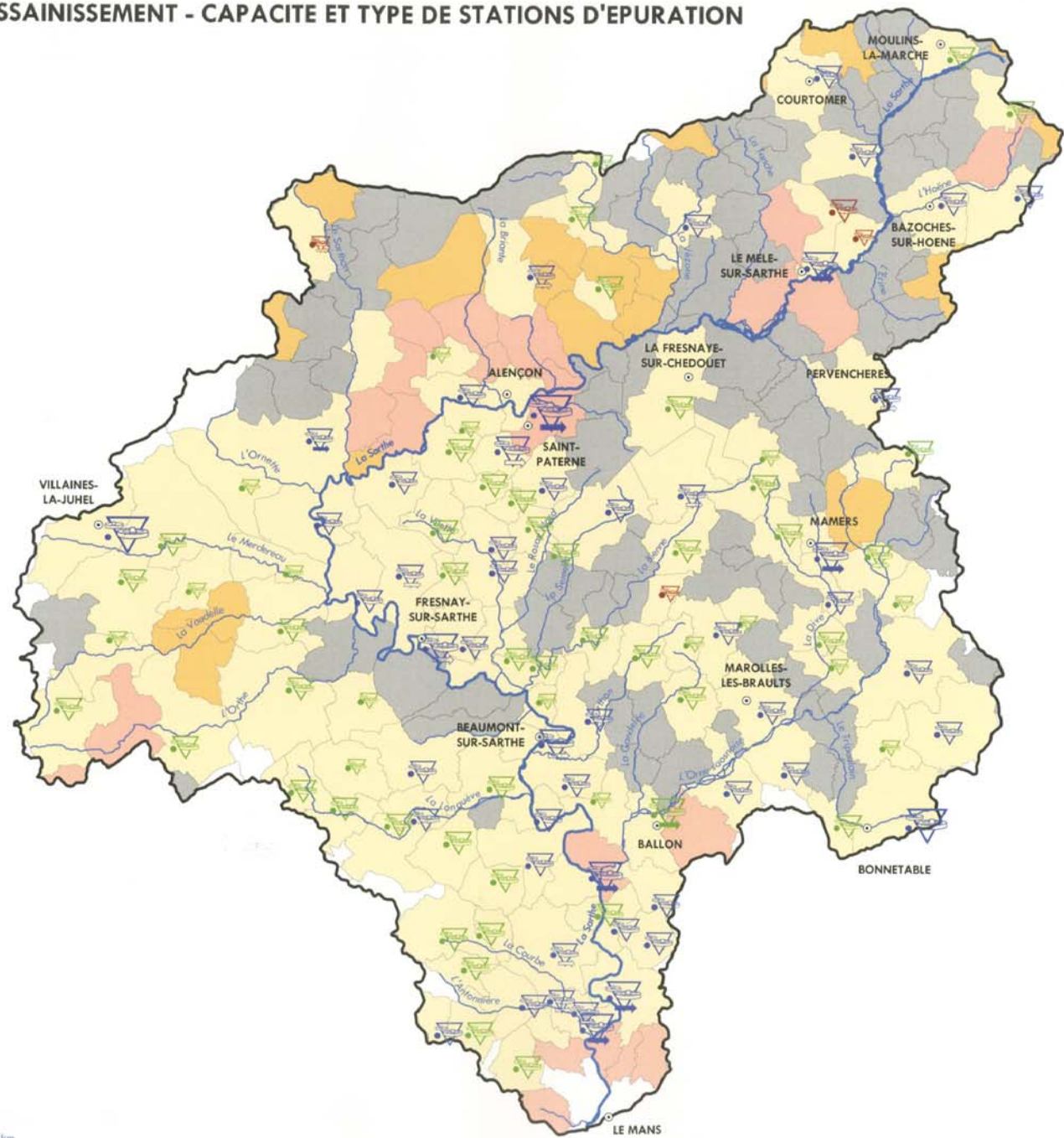




UNITES D'ASSAINISSEMENT - CAPACITE ET TYPE DE STATIONS D'EPURATION

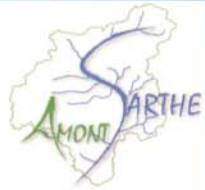


- Type de station d'épuration
 - Boues activées
 - Lagunage
 - Autres
- Capacité de la station d'épuration (équivalent habitant)
 - Moins de 200
 - De 200 à 2 000
 - De 2000 à 10 000
 - Plus de 10 000
- Nature du traitement
 - Traitement de l'azote
 - Traitement de l'azote et du phosphore
 - Pas de traitement complémentaire
- Assainissement collectif
 - Oui
 - Raccordée à une commune voisine
 - En projet
 - Hors bassin
 - Non



Schéma d'Aménagement et de Gestion des Eaux du bassin de la Sarthe Amont
Etat des lieux des milieux et des usages et détermination des manques

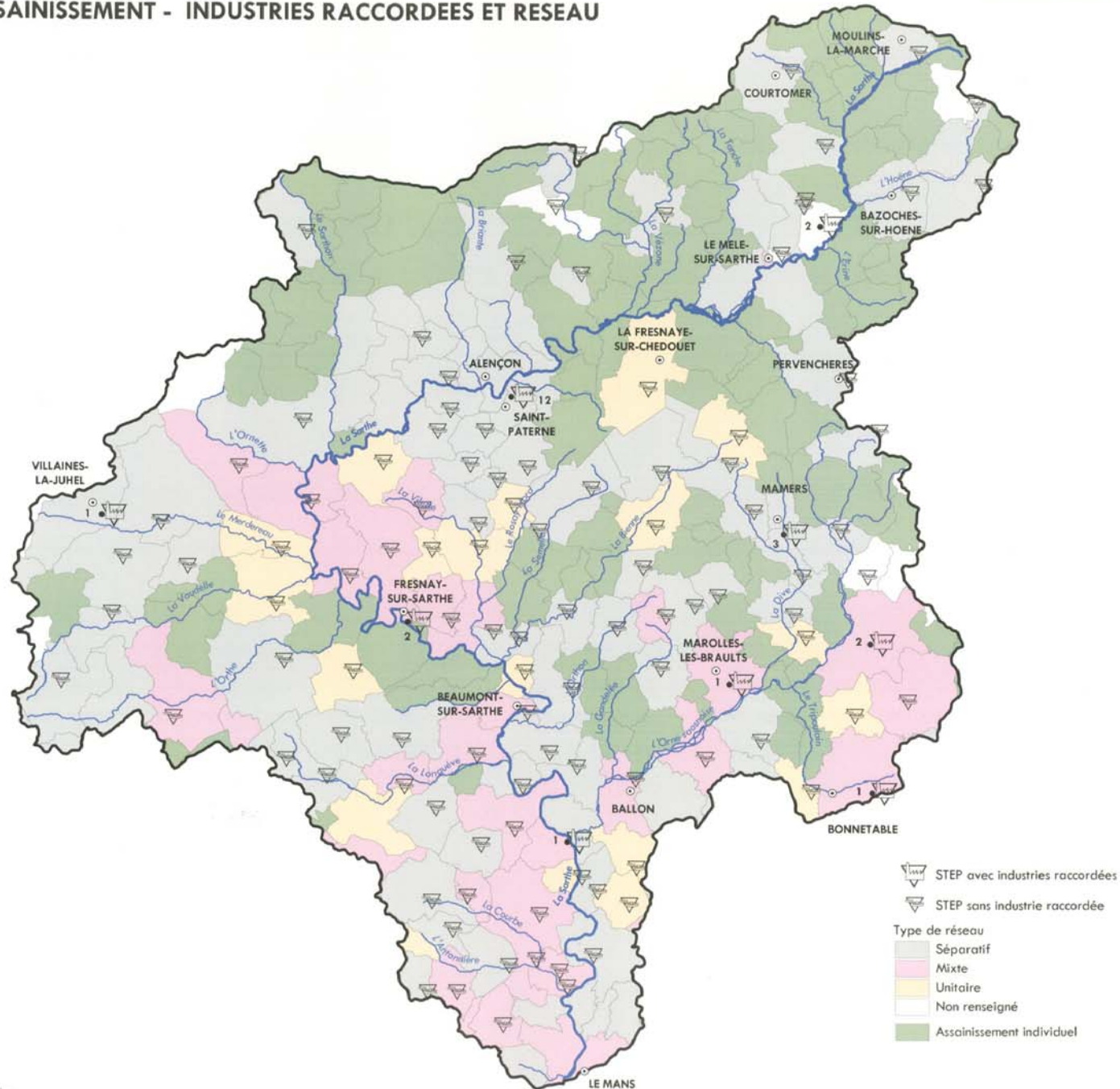
Source(s) : SATESE 53, 61 et 72, 2003, (données ponctuelles complémentaires, 2004 et 2005).



Commission Locale de l'Eau
SAGE DU BASSIN DE LA SARTHE AMONT



UNITE D'ASSAINISSEMENT - INDUSTRIES RACCORDEES ET RESEAU



- STEP avec industries raccordées
- STEP sans industrie raccordée
- Type de réseau
 - Séparatif
 - Mixte
 - Unitaire
 - Non renseigné
 - Assainissement individuel



1 / 300,000

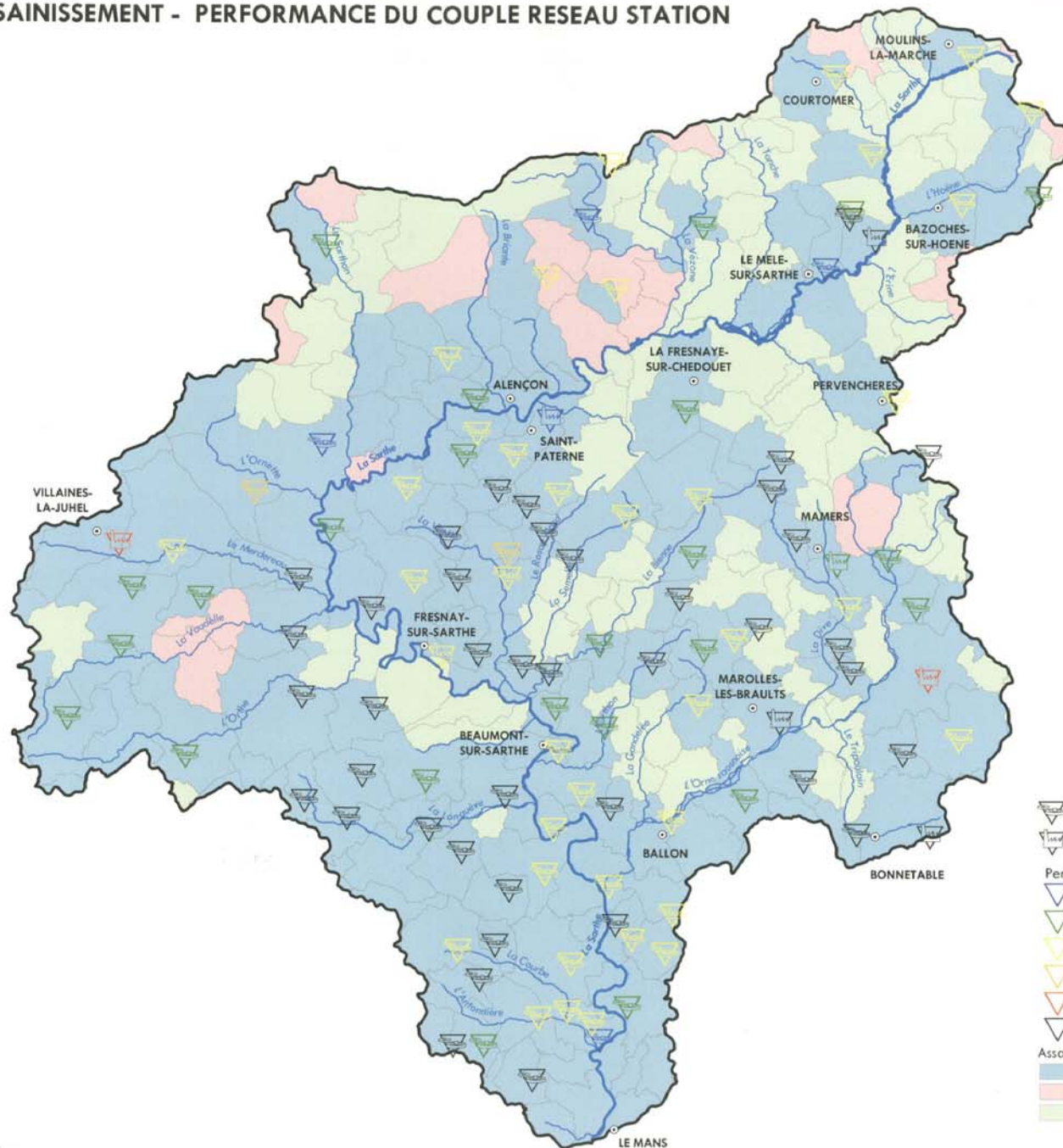


*Schéma d'Aménagement et de Gestion des Eaux du bassin de la Sarthe Amont
Etat des lieux des milieux et des usages et détermination des manques*

Source(s) : SATESE 53, 61, 72, 2003 (données ponctuelles complémentaires, 2004 et 2005).



UNITE D'ASSAINISSEMENT - PERFORMANCE DU COUPLE RESEAU STATION



-  Station d'épuration n'ayant pas d'industrie raccordée
-  Station d'épuration ayant une ou plusieurs industries raccordées
- Performance du couple réseau - station
-  Très bon traitement des eaux usées
-  Traitement satisfaisant des eaux usées
-  Station présentant une surcharge hydraulique
-  Station présentant une surcharge organique
-  Mauvais traitement, station ou réseau obsolète
-  Non renseigné
- Assainissement
-  Collectif
-  Collectif en projet
-  Individuel



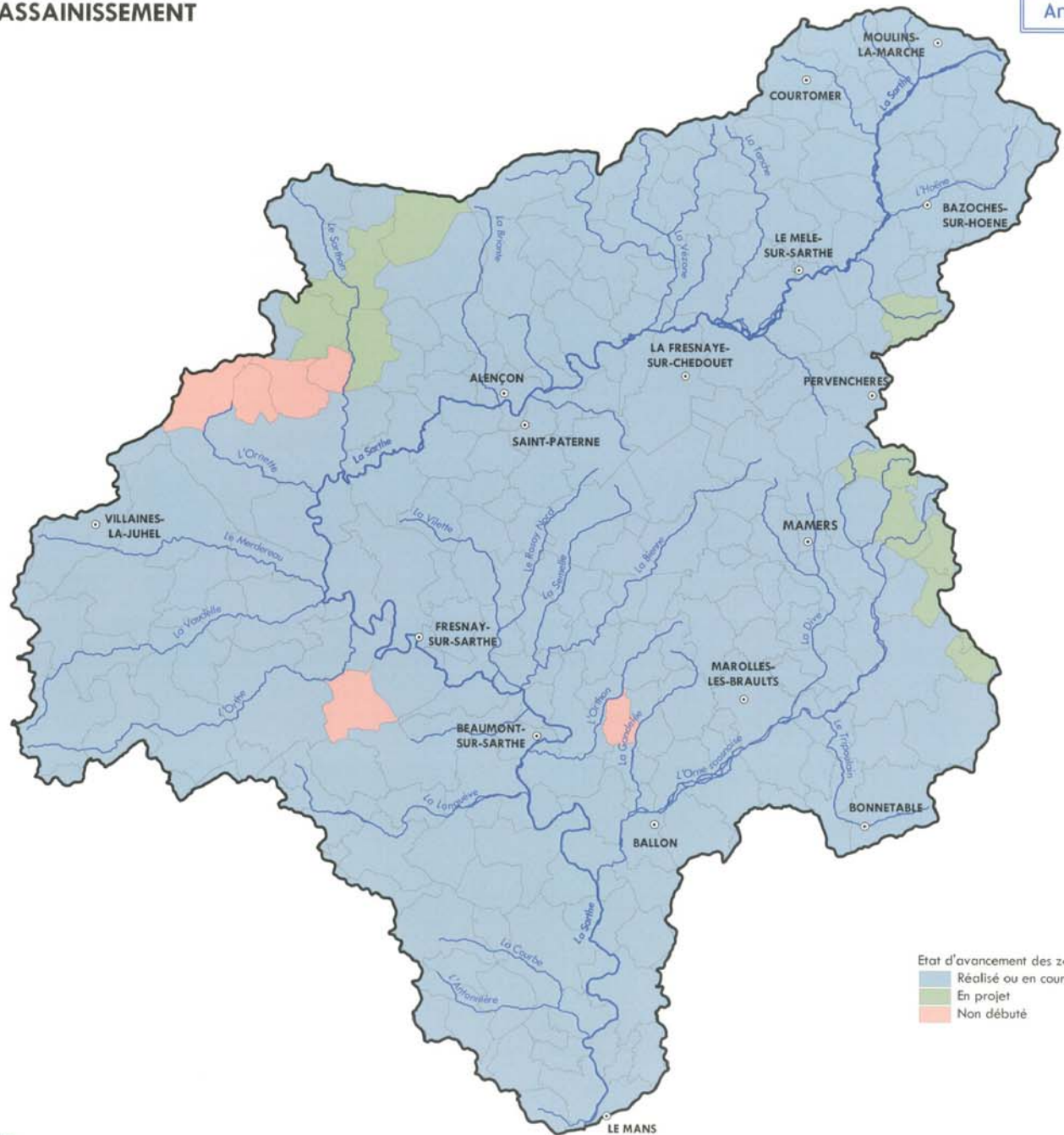
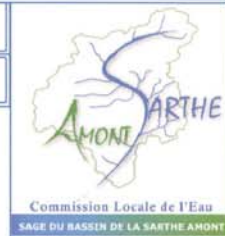
1 / 300,000



Schéma d'Aménagement et de Gestion des Eaux du bassin de la Sarthe Amont
Etat des lieux des milieux et des usages et détermination des manques



ZONAGE D'ASSAINISSEMENT



Etat d'avancement des zonages d'assainissement

- Réalisé ou en cours de réalisation
- En projet
- Non débuté



1 / 300.000



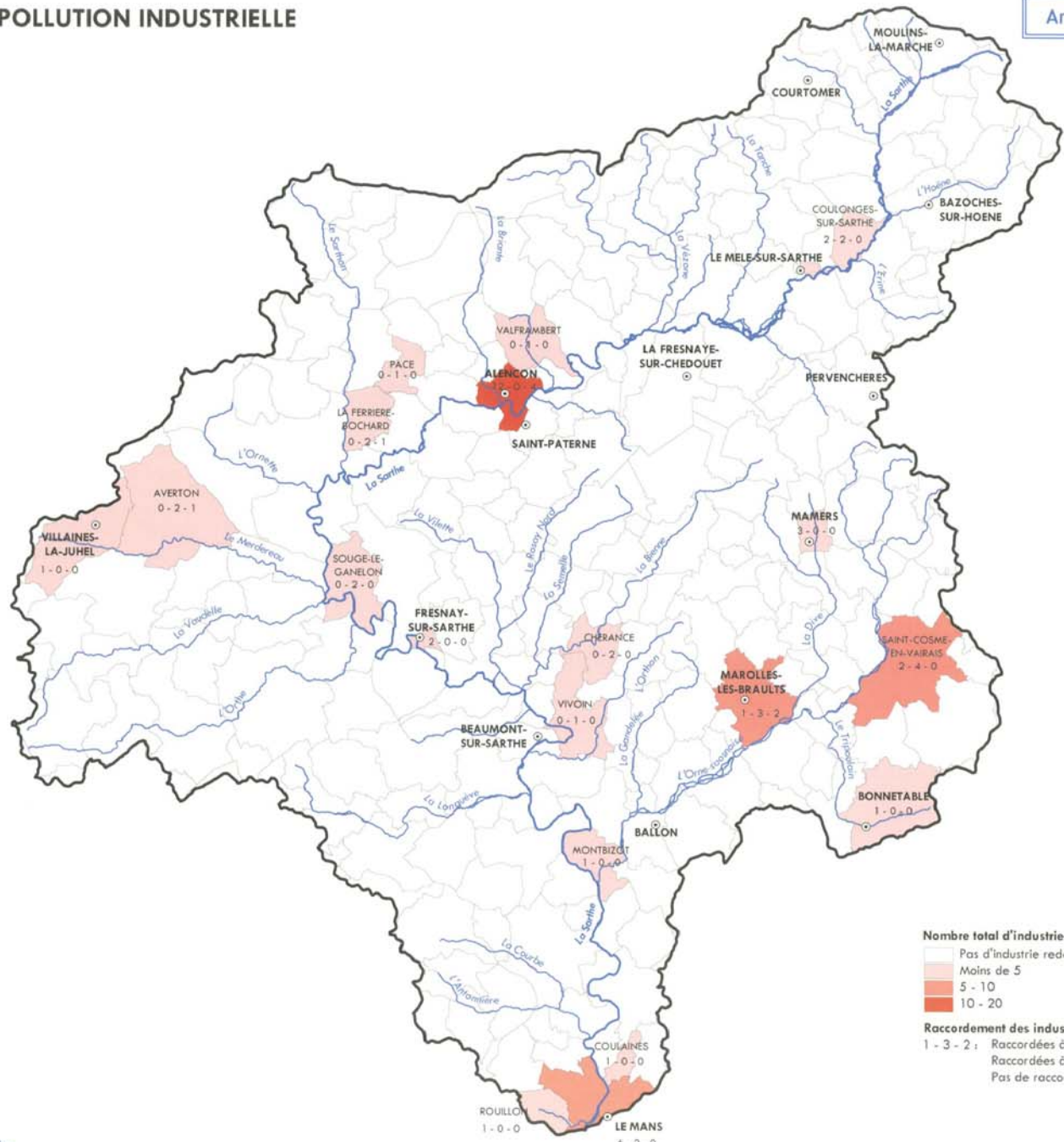
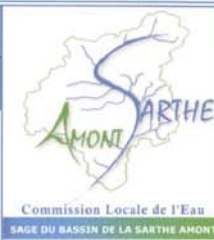
Source(s) : CG 61, 2004 et CG 53 et DDE 72, 2005.

Schéma d'Aménagement et de Gestion des Eaux du bassin de la Sarthe Amont
Etat des lieux des milieux et des usages et détermination des manques

Conception et réalisation : SOGREAH Consultants, Février 2006 - Copie & reproduction interdites - BD CARTHAGE © - © ION-MATE 2004



FOYERS DE POLLUTION INDUSTRIELLE



Nombre total d'industries redevables

- Pas d'industrie redevable
- Moins de 5
- 5 - 10
- 10 - 20

Raccordement des industries à un système d'assainissement

- 1 - 3 - 2 : Raccordées à un système d'assainissement collectif (1)
- Raccordées à son propre système d'assainissement (3)
- Pas de raccordement ou raccordement inconnu (2)



1 / 300.000



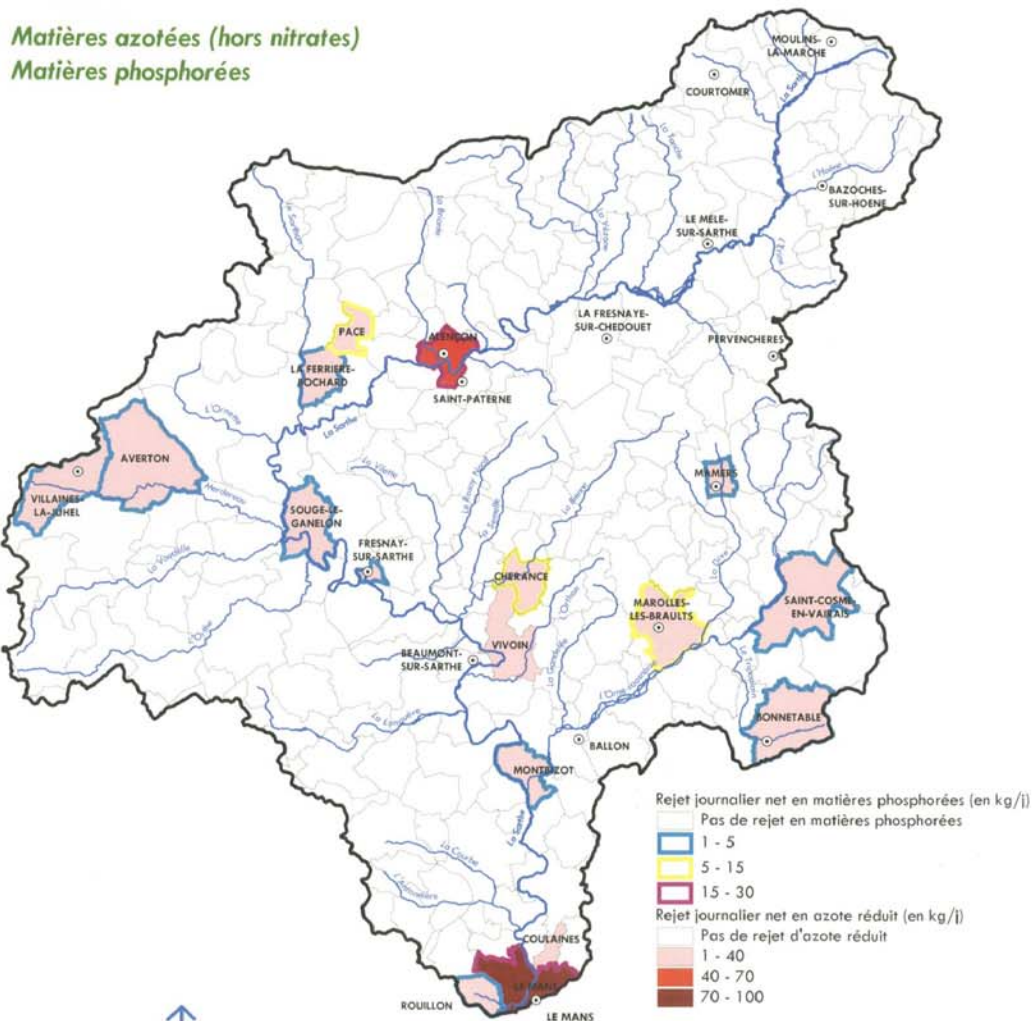
Source(s) : Agence de l'Eau Loire-Bretagne, 2003.

Schéma d'Aménagement et de Gestion des Eaux du bassin de la Sarthe Amont
Etat des lieux des milieux et des usages et détermination des manques

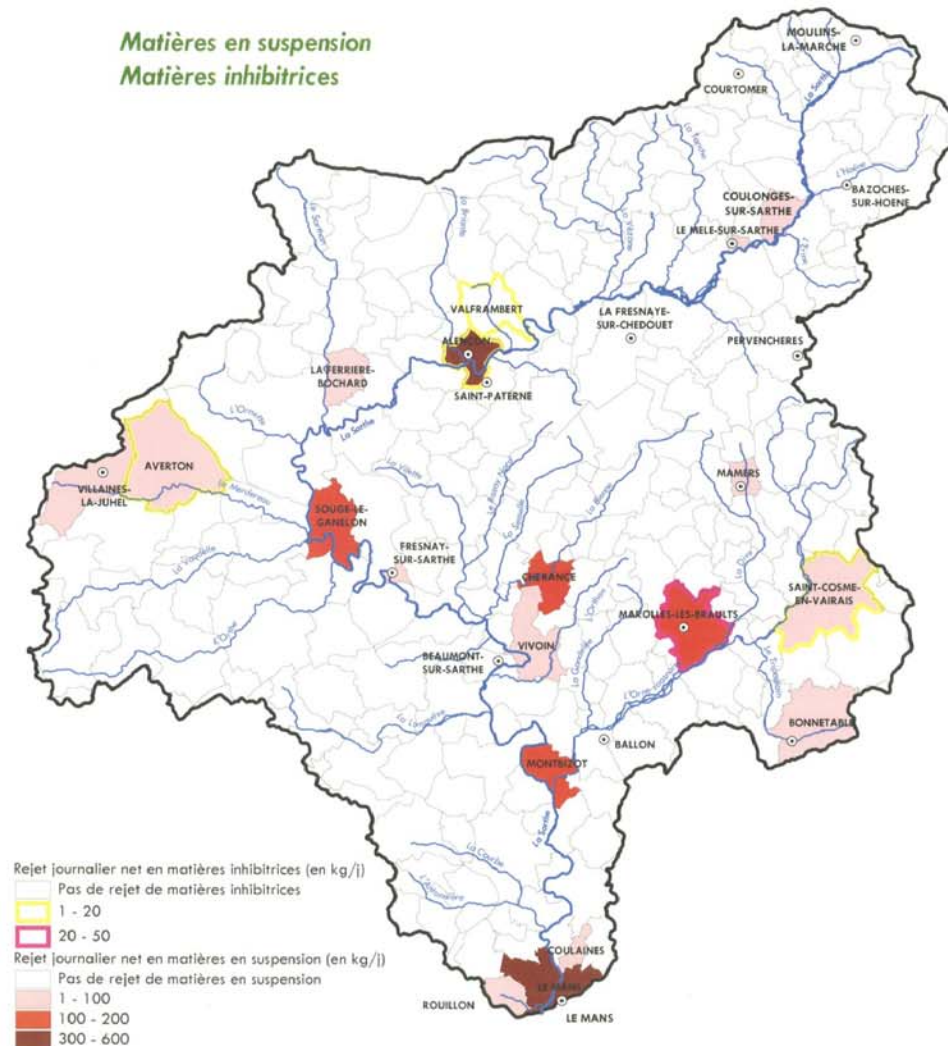


REJETS DE POLLUTION INDUSTRIELLE

Matières azotées (hors nitrates)
Matières phosphorées



Matières en suspension
Matières inhibitrices



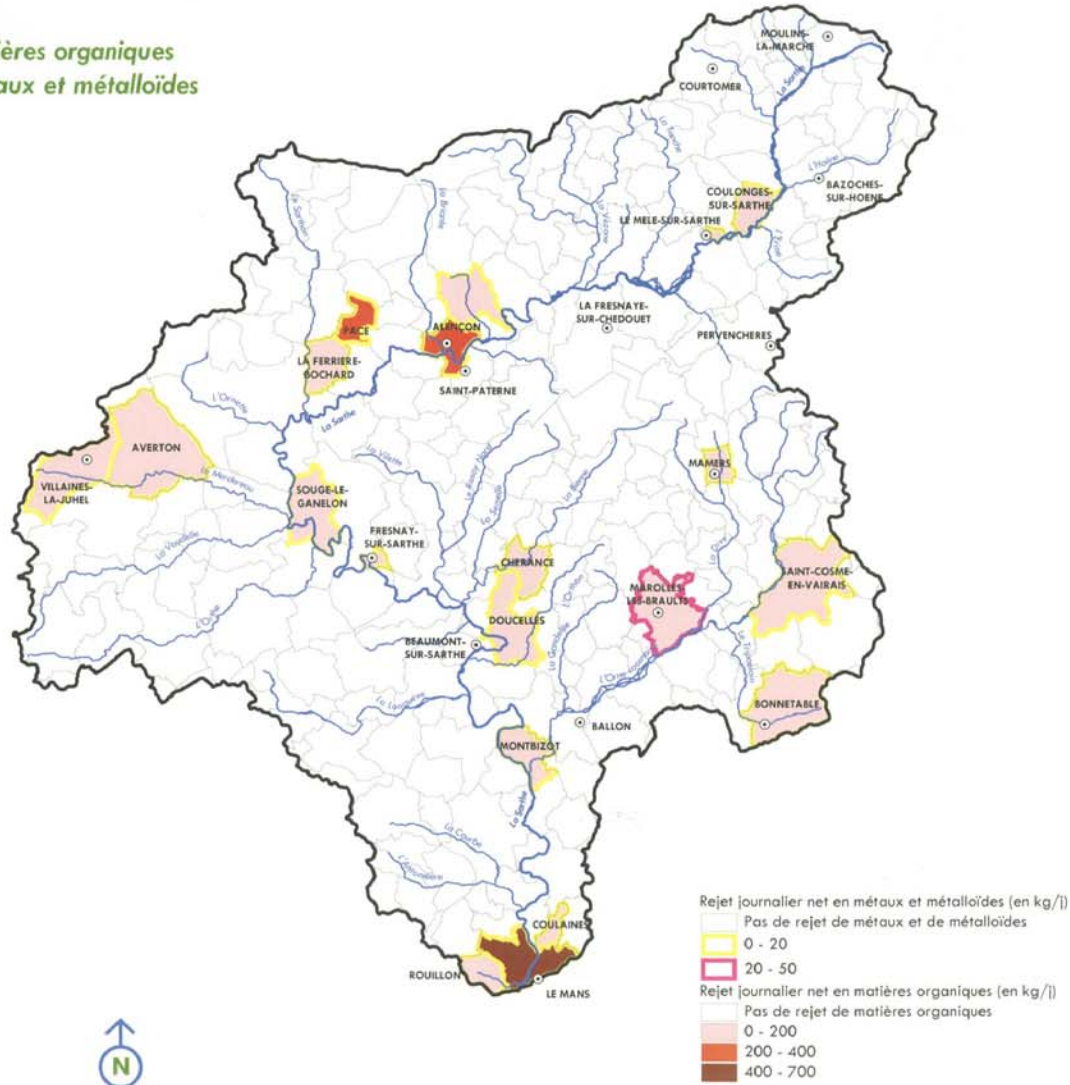
1 / 400.000





REJETS DE POLLUTION INDUSTRIELLE

Matières organiques
Métaux et métalloïdes



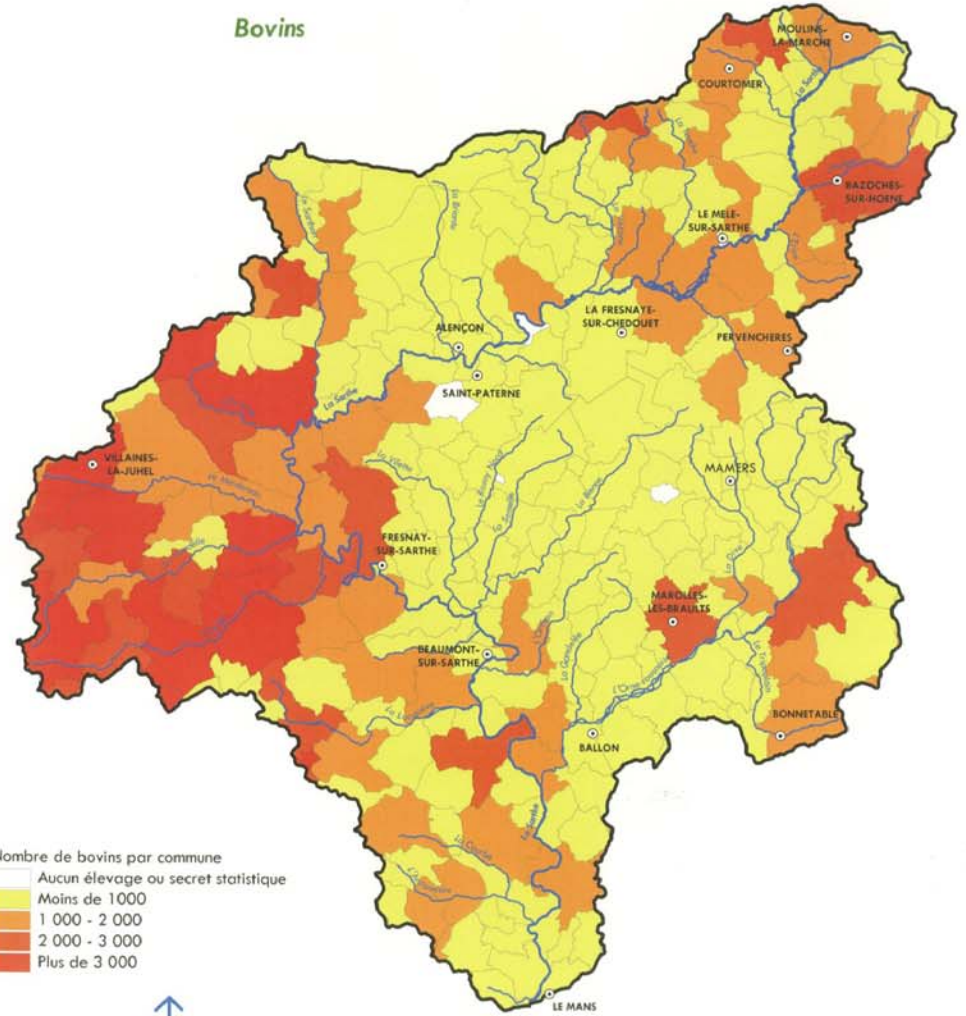
1 / 400.000





POLLUTION AGRICOLE - ACTIVITES D'ELEVAGE

Bovins

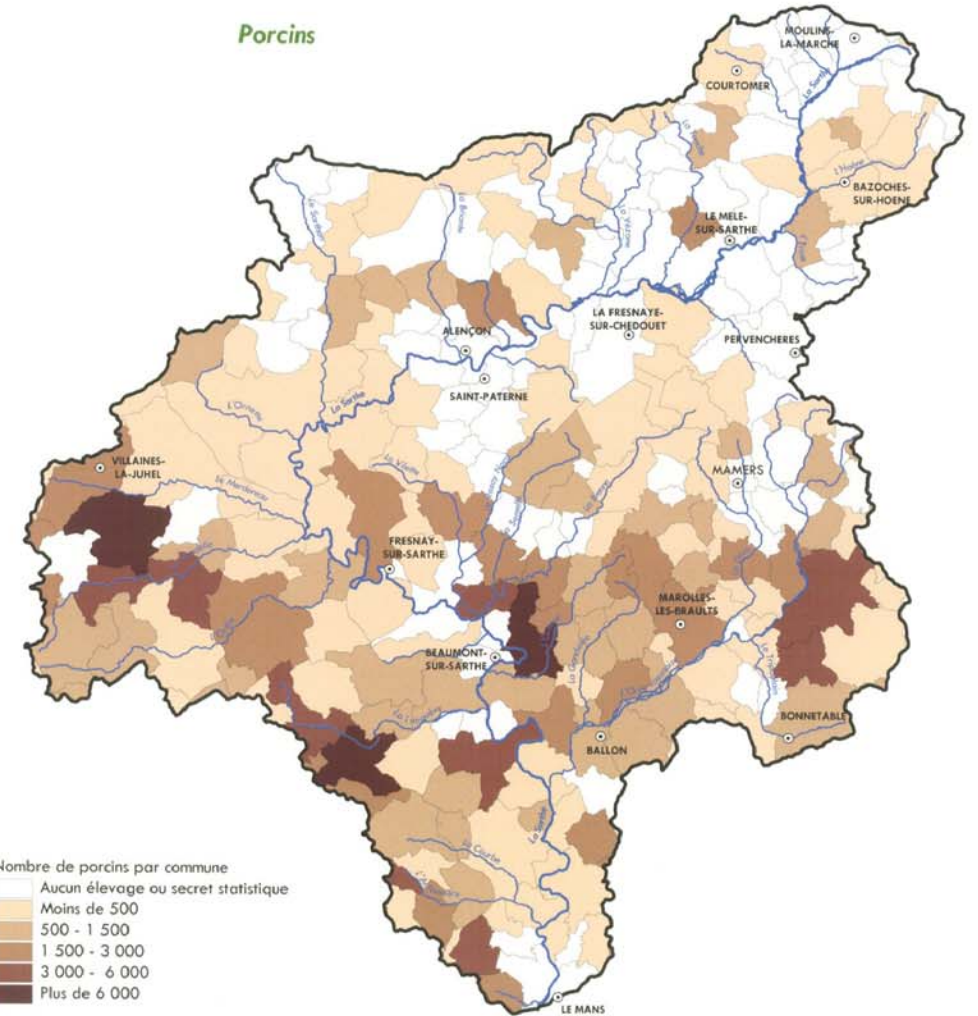


Nombre de bovins par commune

- Aucun élevage ou secret statistique
- Moins de 1 000
- 1 000 - 2 000
- 2 000 - 3 000
- Plus de 3 000



Porcins



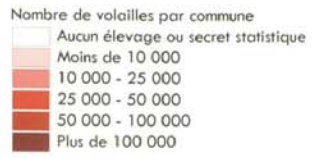
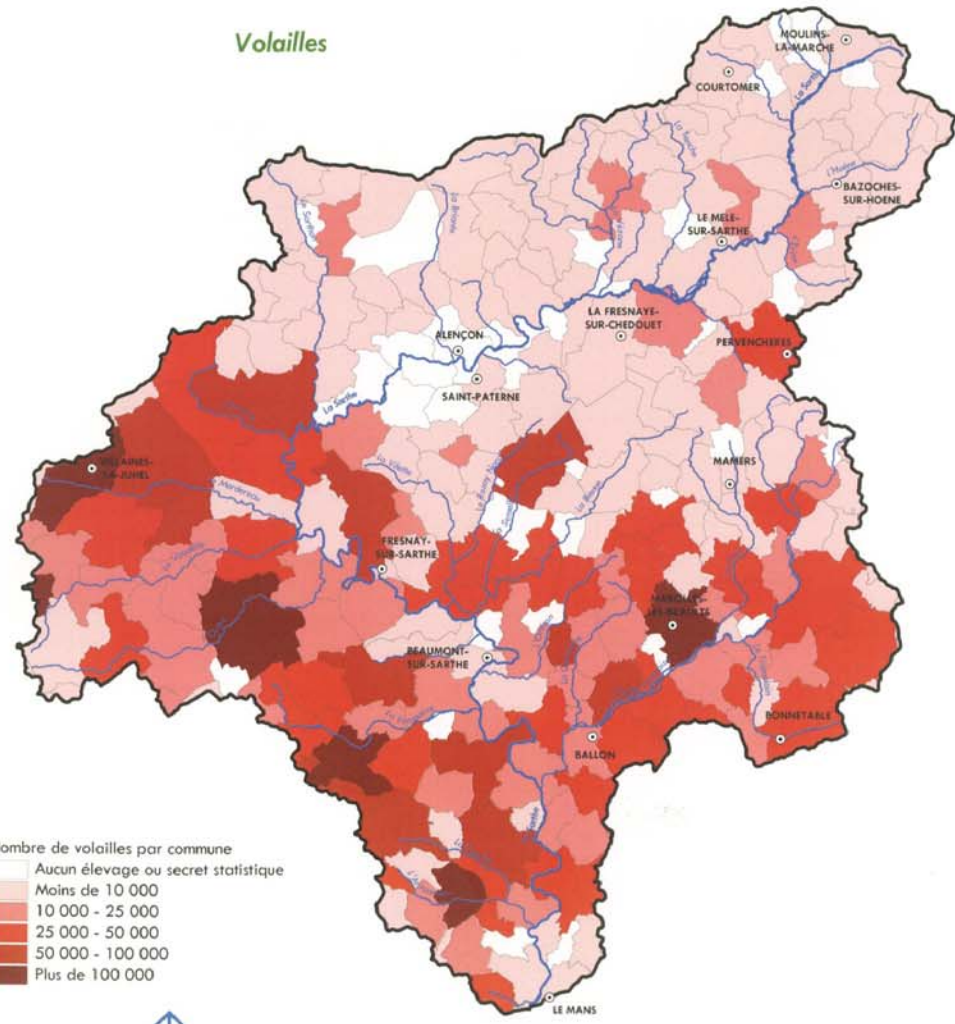
Nombre de porcins par commune

- Aucun élevage ou secret statistique
- Moins de 500
- 500 - 1 500
- 1 500 - 3 000
- 3 000 - 6 000
- Plus de 6 000



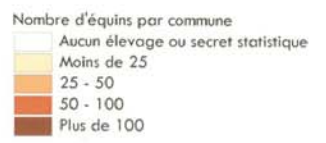
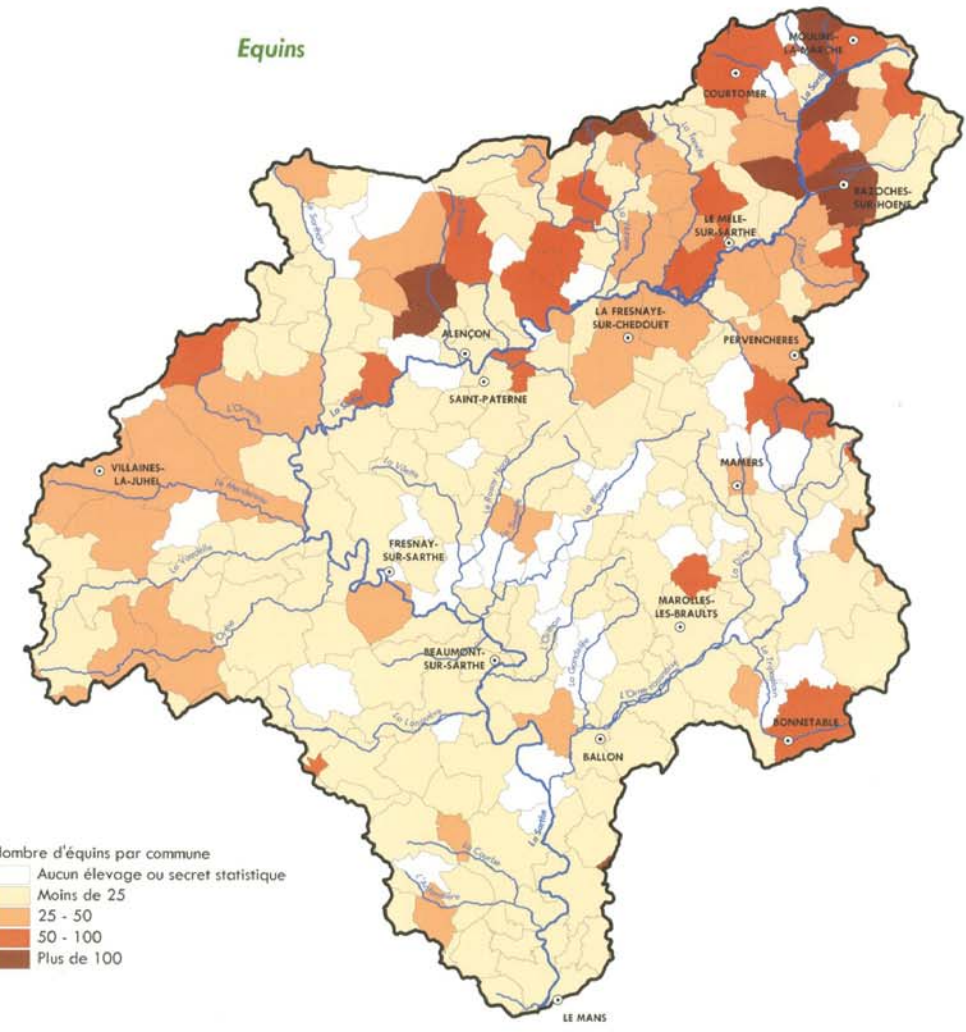
POLLUTION AGRICOLE - ACTIVITES D'ELEVAGE

Volailles



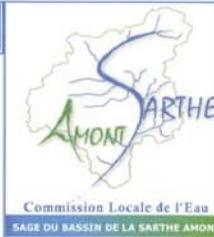
Source(s) : Recensement général agricole, 2000.

Equins



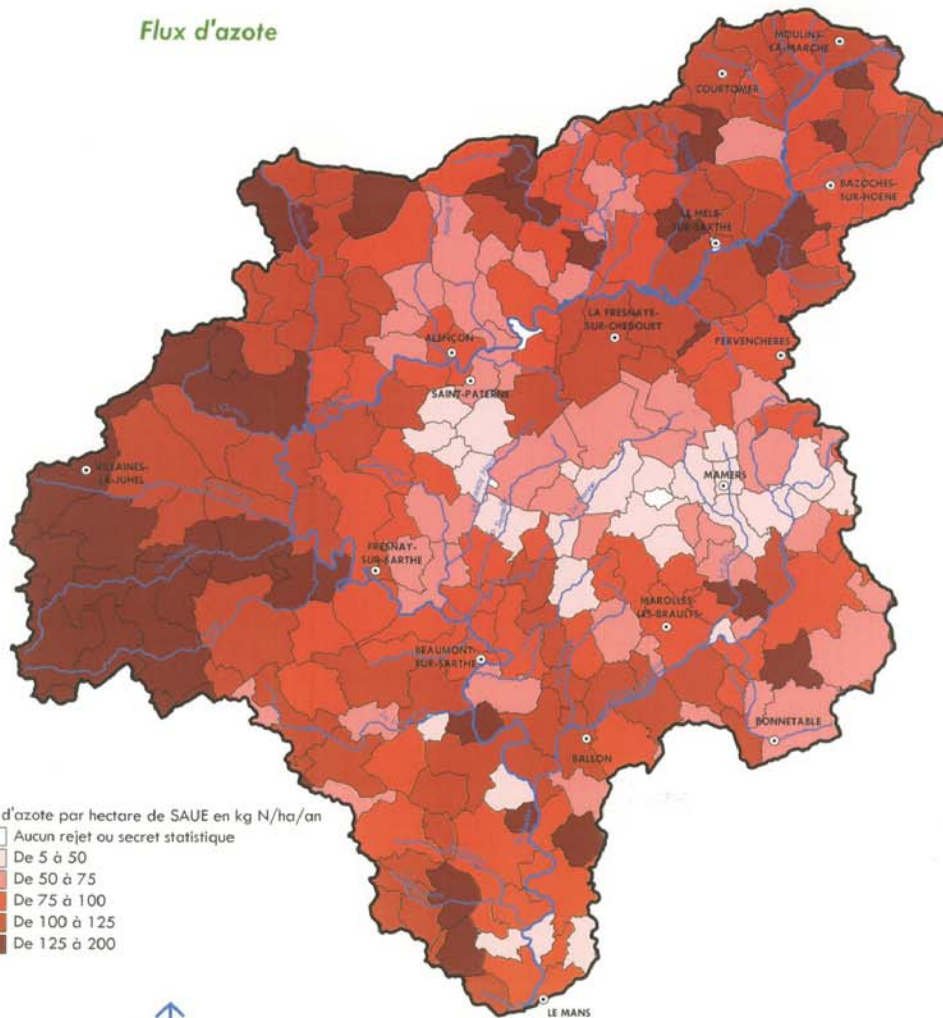


POLLUTION AGRICOLE - FLUX D'AZOTE ET DE PHOSPHORE D'ORIGINE ANIMALE

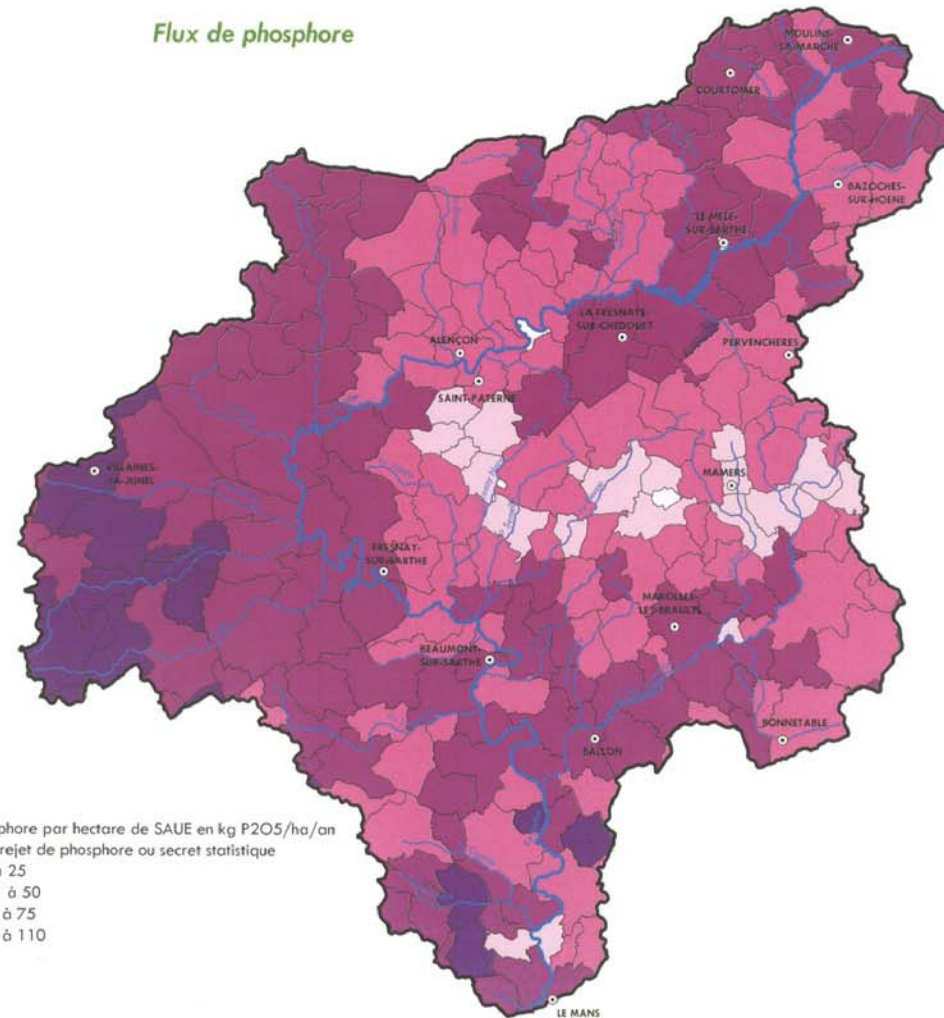


Flux d'azote

Flux de phosphore



- Flux d'azote par hectare de SAUE en kg N/ha/an
- Aucun rejet ou secret statistique
 - De 5 à 50
 - De 50 à 75
 - De 75 à 100
 - De 100 à 125
 - De 125 à 200



- Flux de phosphore par hectare de SAUE en kg P₂O₅/ha/an
- Aucun rejet de phosphore ou secret statistique
 - De 2 à 25
 - De 25 à 50
 - De 50 à 75
 - De 75 à 110

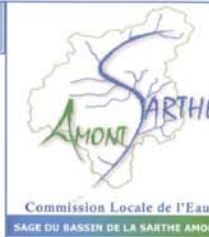


1 / 300,000



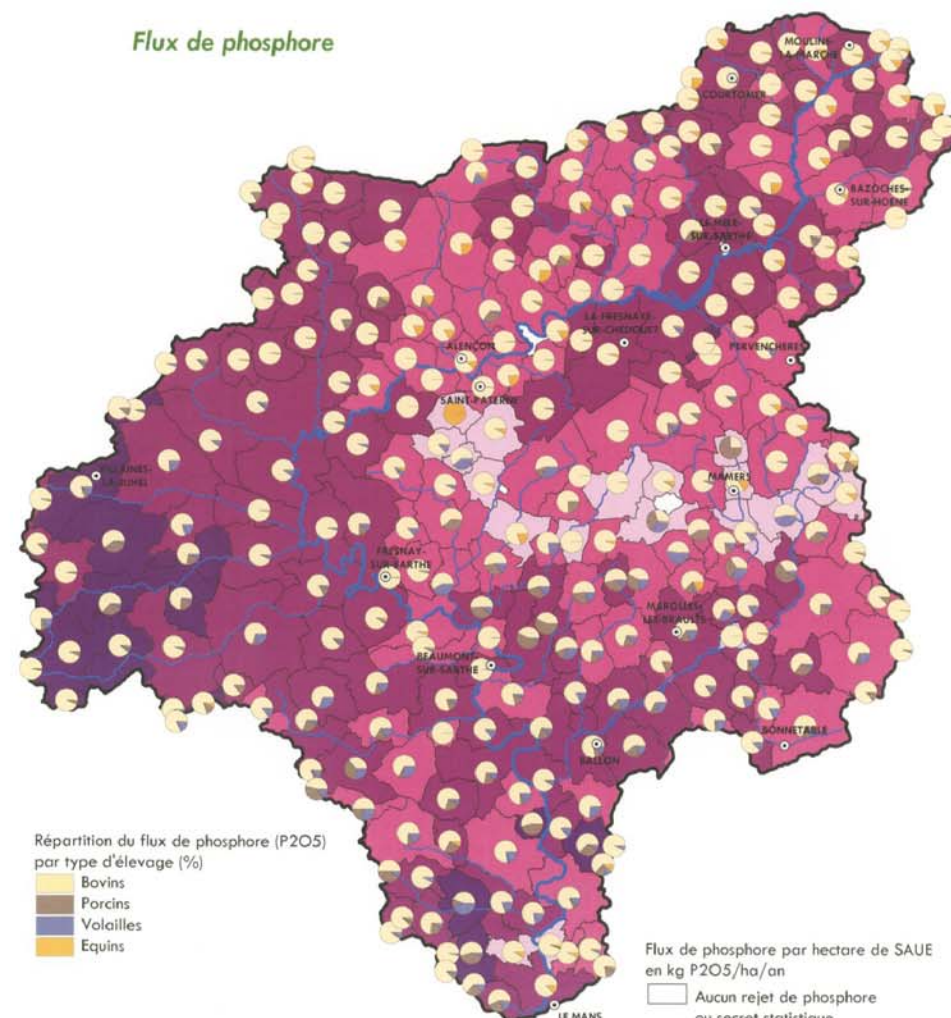
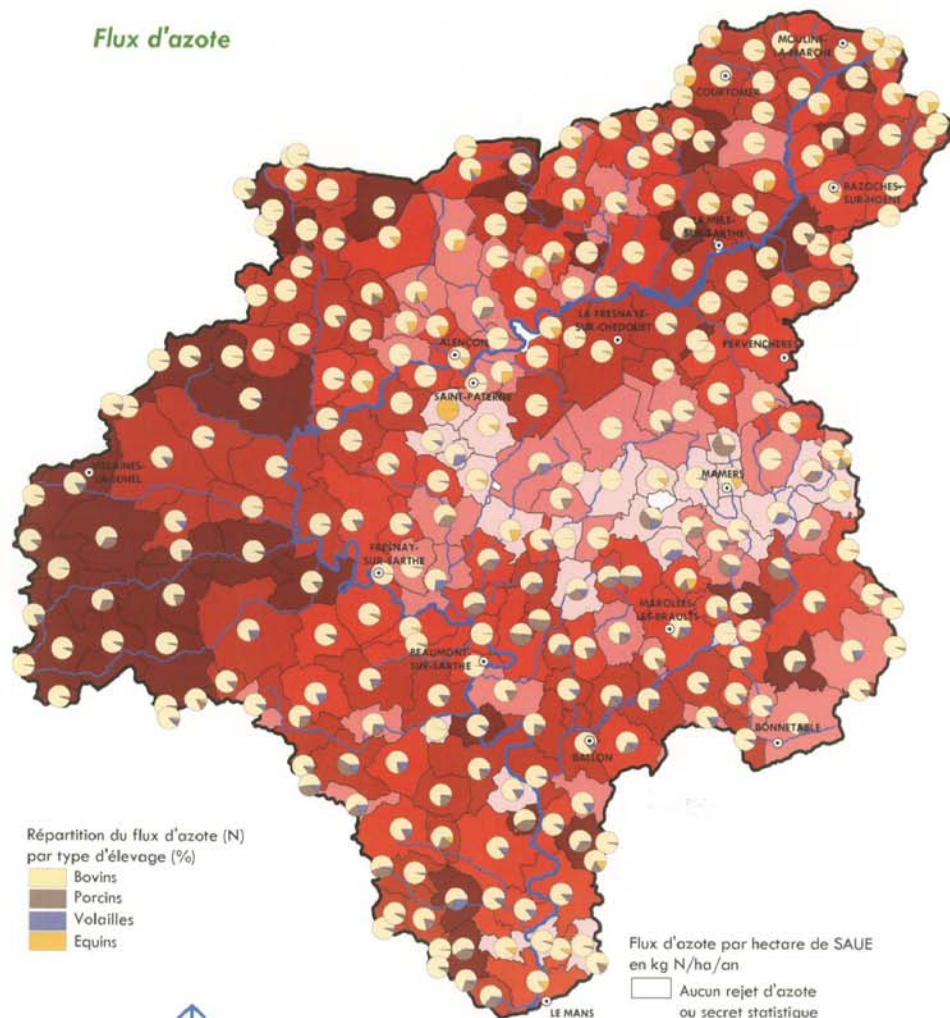


POLLUTION AGRICOLE - FLUX D'AZOTE ET DE PHOSPHORE PAR TYPE D'ELEVAGE



Flux d'azote

Flux de phosphore



Répartition du flux d'azote (N) par type d'élevage (%)

- Bovins
- Porcins
- Volailles
- Equins

Flux d'azote par hectare de SAUE en kg N/ha/an

- Aucun rejet d'azote ou secret statistique
- De 5 à 50
- De 50 à 75
- De 75 à 100
- De 100 à 125
- De 125 à 200

Répartition du flux de phosphore (P2O5) par type d'élevage (%)

- Bovins
- Porcins
- Volailles
- Equins

Flux de phosphore par hectare de SAUE en kg P2O5/ha/an

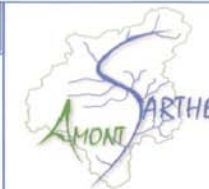
- Aucun rejet de phosphore ou secret statistique
- De 2 à 25
- De 25 à 50
- De 50 à 75
- De 75 à 110



1 / 400.000



Source(s) : Recensement Général Agricole, 2000.

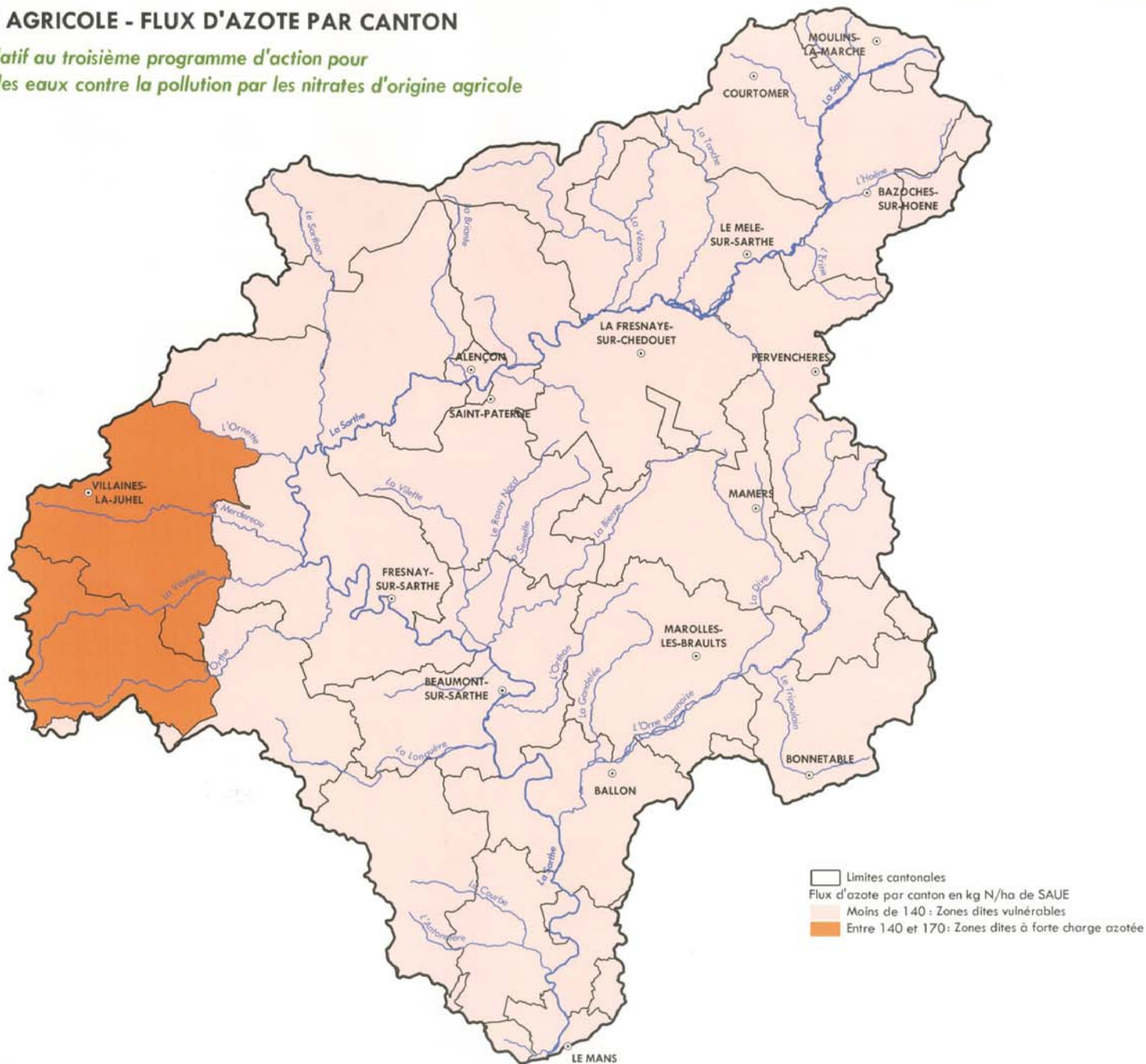


Commission Locale de l'Eau
SAGE DU BASSIN DE LA SARTHE AMONT



POLLUTION AGRICOLE - FLUX D'AZOTE PAR CANTON

Classement relatif au troisième programme d'action pour la protection des eaux contre la pollution par les nitrates d'origine agricole



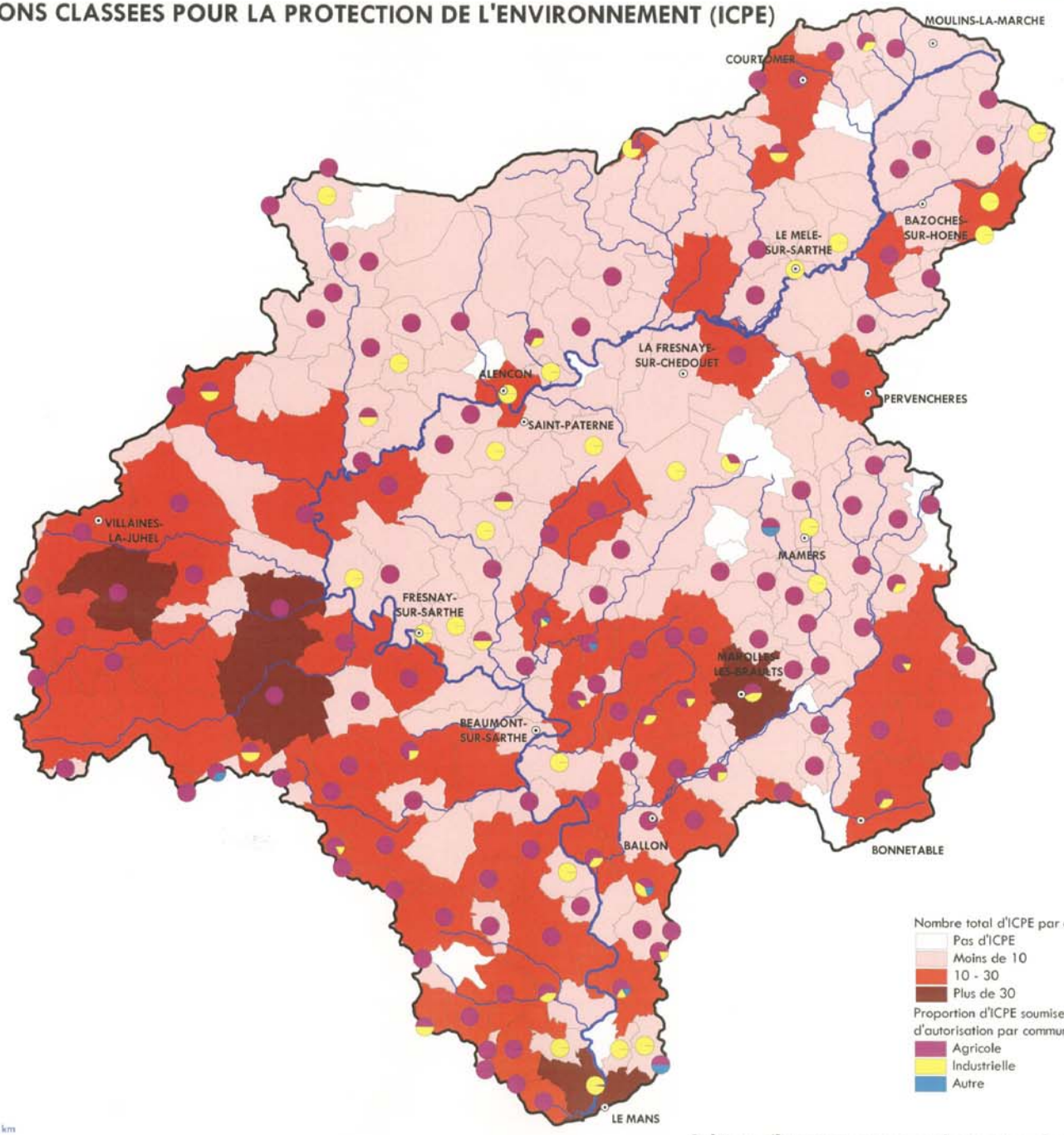
1 / 300.000



Schéma d'Aménagement et de Gestion des Eaux du bassin de la Sarthe Amont
Etat des lieux des milieux et des usages et détermination des manques



INSTALLATIONS CLASSEES POUR LA PROTECTION DE L'ENVIRONNEMENT (ICPE)



Nombre total d'ICPE par commune

- Pas d'ICPE
- Moins de 10
- 10 - 30
- Plus de 30

Proportion d'ICPE soumises à la procédure d'autorisation par commune

- Agricole
- Industrielle
- Autre

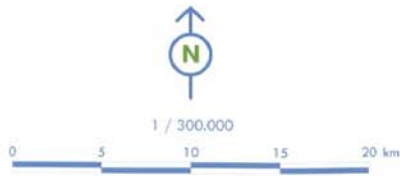


Schéma d'Aménagement et de Gestion des Eaux du bassin de la Sarthe Amont
Etat des lieux des milieux et des usages et détermination des manques

Source(s) : DRIRE Basse-Normandie, 2004 et DDSV 72, 61, 53 et DRIRE Pays de Loire, 2005.

Conception et réalisation : SOGREAH Consultants, Mai 2005 - Copie & reproduction interdites - BD CARTHAGE © - © IGN-MATE 2004